



ОСЕВОЙ ВЕНТИЛЯТОР ДИЗАЙНЕРСКОЙ СЕРИИ

ПРИМЕНЕНИЕ

Вентилятор предназначен для решения проблем вентиляции в ванных комнатах, туалета и др. небольших помещений. Подходит для удаления отработанного воздуха непосредственно наружу или с помощью короткого воздуховода. Вентиляторы могут устанавливаться на стене/панели потолка или на окне.

СПЕЦИФИКАЦИЯ

Корпус изготовлен из высококачественного ABS-пластика, обладает высокой прочностью и противоударными свойствами. Модель выполнена в белом цвете RAL 9010 и устойчива к УФ-излучению.

Уникальная конструкция рабочего колеса с лопастями в виде крыльев обеспечивает улучшенные аэродинамические свойства, низкий шум и высокую эффективность.

Асинхронный однофазный двигатель со встроенной термозащитой укомплектован подшипниками скольжения с повышенным сроком службы. Подходит для постоянного и периодического включения.

ОСОБЕННОСТИ И ПРЕИМУЩЕСТВА

Степень защиты IPX4.

Эстетическая передняя панель для современного дизайна интерьера легко снимается для чистки.

Жесткий корпус для исключения вибраций и усиленная защитная решетка оптимизированная для максимального расхода воздуха.

Встроенный обратный клапан предотвращает обратный поток воздуха при выключенном вентиляторе.

Низкое энергопотребление: у 100-мм модели потребление рабочей мощности меньше 8 Вт.

Полностью пригодные для повторного использования пластмассовые компоненты, безвредные для окружающей среды.

Двойная изоляция: не требуется заземление.

Протестировано по последним стандартам: вентиляторы проверены в TÜV Rheinland признанной лаборатории в Aergaulica, что означает точную, современную информацию об электробезопасности, работе и уровне шума, на которую можно положиться. Разработано и произведено в соответствии с EN60335-2-80 (Директива Низкого напряжения) и Директива ЭМС (Электромагнитная совместимость).

ВЕРСИИ

Стандарт
Вентилятор управляется через отдельный Вкл / Выкл выключатель или выключатель света.

Дополнительный таймер
Вентилятор снабжен схемой таймера, регулируемого от 1 до 25 мин.

Работа: после выключения вентилятор продолжает работать в течение заданного промежутка времени.

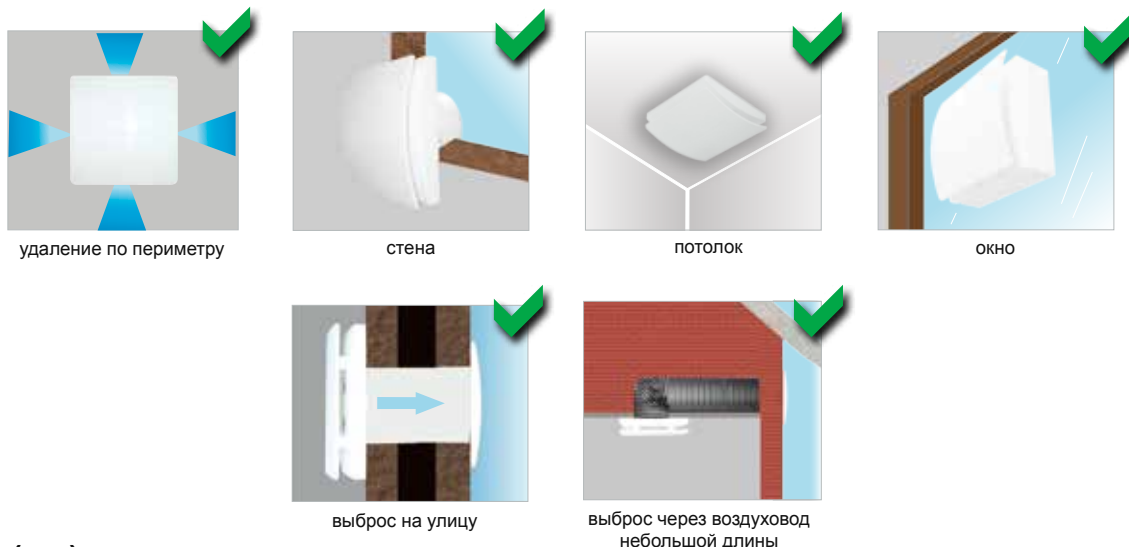
Выключатель со шнурком
Вентилятор управляется с помощью Вкл / Выкл выключателя со шнурком.

Таймер + регулятор влажности + выключатель со шнурком.
Вентилятор обеспечен электронной схемой с датчиком влажности (регулируемый от 50% до 95%-го RH) и таймером, регулируемым от 1 до 25 мин. Работа: когда процент относительной влажности выше/ниже, чем заданный порог, вентилятор автоматически начинает работать/останавливает работу. После выключения вентилятор продолжает работать в течение заданного промежутка времени. Встроенный выключатель со шнурком активирует / деактивирует вентилятор вручную.

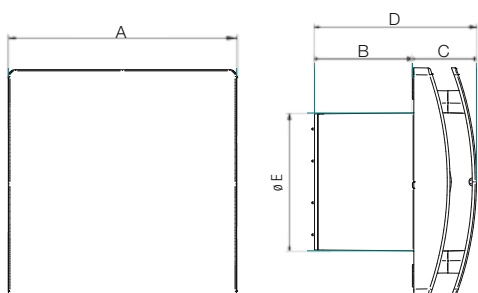
ОПЦИИ

Двигатель с шариковыми подшипниками гарантирует более длительный срок службы вентилятора (30.000 ч): отлично подходит для холодного климата.

Установка

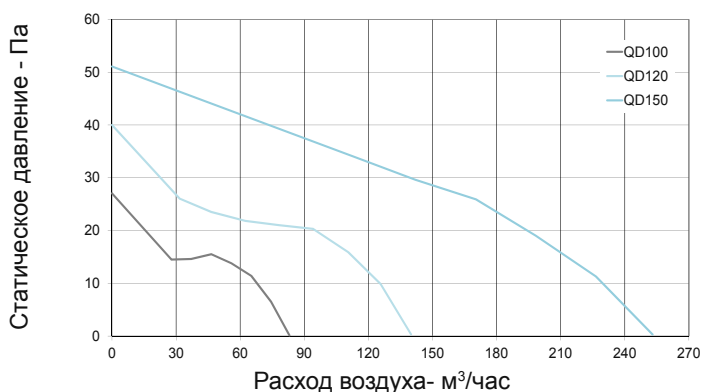


Размеры (мм) и вес



Модель	QD100	QD120	QD150
A	164	184	218
B	70	81	97
C	46	48	52
D	116	129	149
Ø E	99	119	148
Вес, кг	0,6	0,9	1,2

Аэродинамические характеристики



Характеристики

Модель	QD100	QD120	QD150
Расход воздуха- м³/час max	83	140	253
Статическое давление Па max	27	40	51
Потребляемая мощность Вт max	8	14	24
Звуковое давление dB(A) (3м) ⁽¹⁾	26	34	42
Темп.окружающей среды °C max	50	50	50
Маркировка	CE	CE	CE

- 220-240 V ~ 50-60Hz
- производительность воздуха измеряется в соответствии с ISO 5801 230V 50Hz, плотностью воздуха 1,2 кг/м³
- данные получены в лаборатории TUV Rheinland
- (1) звуковое давление измеряется в 3 метрах от источника.