



PHOTOS ARE REFERENCE ONLY

**CH**  
Cooper & Hunter

SERIES  
**TIEN SHAN**

AIR PURIFIER | MODEL: CH-P55W5I

**INSTRUCTION  
MANUAL**

[WWW.COOPERANDHUNTER.COM](http://WWW.COOPERANDHUNTER.COM)

Designed by C&H International Corporation  Oregon



Instruction manual  
Руководство по эксплуатации  
Інструкція з експлуатації

Electric  
air purifier

Электрический  
воздухоочиститель

Електричний  
очисник  
повітря

Модель/Model: CH-P55W5i

**CH**  
**Cooper & Hunter**

Outlook of devices, aslo colour scores can be revised without any special advance notices.

Производитель вправе менять внешний вид прибора и цветовую гамму прибора без специального уведомления.

Виробник має право змінювати зовнішній вигляд приладу і колірну гамму приладу без спеціального повідомлення.

## CONTENTS

1. Important information	2
2. Safeguards	2
3. Specification	3
4. Product description	4
5. Complete set	5
6. Operation of the instrument	5
7. Device cleaning and maintenance	7
8. Troubleshooting	10
9. Utilization	10
10. Transportation and storage	10

### Dear customer!

**Thank you for your good choice and purchase of a Cooper&Hunter purifier. It will serve you for a long time!**

## 1. IMPORTANT INFORMATION

The manufacturer reserves the right, without prior notification the buyer to make changes in design, equipment or technology to manufacture products with the aim of improving its properties.

The text and figures are given instruction may be a misprint.

If after reading the instructions you still have questions regarding the operation of the unit and contact your dealer or authorized service facility for clarification.

The product label is present, which are all necessary technical data and other useful information about the instrument.

Use only for intended use as described in this manual. Air is designed to clean air in residential areas.

## 2. SAFETY MEASURES

Before the commissioning of the air purifier carefully read these instructions for its use, and store it for later use.

When using the device, you must follow some precautions. Misuse of power of ignoring safety precautions could cause harm the user and others, as well as damage to their property.

The device is designed to work in a residential area in compliance with these conditions. Use an air cleaner for other purposes may create a situation dangerous to life and health.

The appliance should be monitored during its operation, especially when close to him are the children. The device is not intended for use by persons (Including children) with reduced physical, sensory or mental capabilities, having insufficient experience and knowledge, unless they are supervised and do not receive instructions on how to use the device from the person responsible for their safety. Make sure that the children do not play with the device.

Do not use the device in order not provided for this manual.

Not allowed to operate the appliance if the power cord or plug are damaged, and if air cleaner is defective, damaged in the fall or in other circumstances.

The device should be used only in fully assembled form.

To avoid electrical hazards, damaged power cord must be changed only at authorized service centers by qualified personnel.

To avoid electric shock, do not place the power cord near a heat source and flammable or combustible substances.

To avoid personal injury and property damage, not try to repair the air cleaner.

For repair of the air purifier, please contact the authorized service center of the manufacturer. Its address can be obtained at [www.cooperandhunter.com](http://www.cooperandhunter.com).

Remove the plug from the outlet device in the following cases: before cleaning and maintenance, before moving to another place.

Install the air cleaner on a flat dry surface.

For damages received due to improper location of the humidifier, a manufacturer and seller are not liable.

When not in use, unplug the power supply.

Do not route power cord under a carpet or other items.

Avoid contact with air filter foreign objects.

Do not block air intake with foreign objects and the air outlet.

The minimum distance from any of the instrument to objects and surfaces, 30 cm.

Do not sit, or stand or place heavy objects on the air purifier.

For damage to the instrument, derived from the non-fulfillment of this requirement, a manufacturer and seller are not liable.

When you disconnect the unit from the mains, do not pull the power cable and do not touch it with wet hands.

### 3. TECHNICAL CHARACTERISTICS

Table 1

Specifications	Unit of measurement	CH-P55W5i
Clean Air Delivery Rate	m <sup>3</sup> /h	500±10%
Power supply	V/Hz	220-240~/50
Power consumption	W	35
Noise level	dB	30-56
Water protection	-	IPX0
Electrical protection class	-	Class II
Net weight	kg	9,9
Device dimension	mm	310x310x680



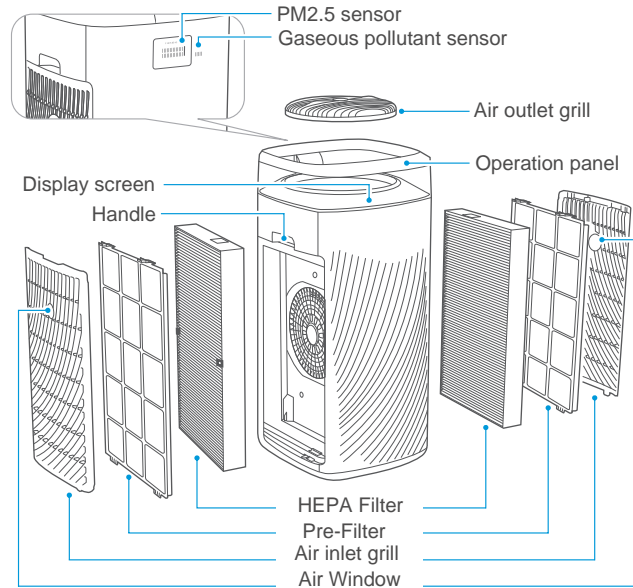
#### IMPORTANT!

The manufacturer reserves the right to change the set-list of the device (including liquid and powder components) for different supplies without prior notice. The changes either in no way influence the basic technical parameters of the device or may improve them, and also not violate the legislation or quality standards of the countries of manufacture, transit and selling.

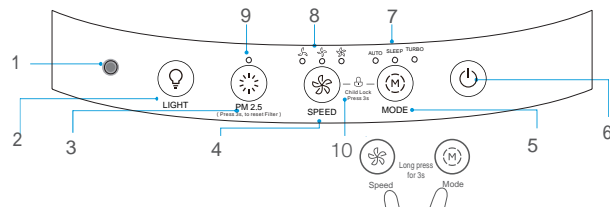
The changes in the set-list may result in changing of the weight and dimensions of the device, but not more than by ±20% (depending on the product category)

## 4. DESCRIPTION OF THE UNIT

### Component name

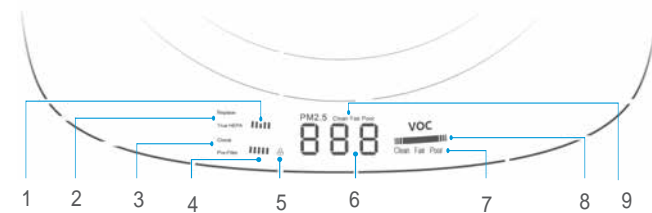


### Control panel



- Light sensing function
- Brightness button (Optional display screen Bright, Dark and Down )
- Detection button
  - In case of standby state (power-off state with electricity), press the detection button, and then PM2.5, VOC quality indicator lights are on in order.
  - Long press the HEPA filter for 3s
- Fan speed button (Low, Medium and High)
- Mode button (Auto mode, sleep mode and Turbo mode)
- On/Standby button (Press to turn on/standby the air filter; In case of power-on state or standby state)
- Mode display
- Speed display
- Detection display
- Child Lock Combination Button (Long press the mode button and speed button for 3s simultaneously, and it is available in case of power-on state or standby state (power-off state with electricity))

### Display panel



- True HEPA Life progress bar
- True HEPA Replacement tips
- Pre-Filter Cleaning tips
- Pre-Filter Life progress bar
- Child Lock
- PM2.5 Number display
- VOC Level display
- VOC quality indicator light
- PM2.5 Level display

## 5. SCOPE OF DELIVERY

1. Air Purifier - 1 pc.
2. Filter – 2 pc
3. Manual and warranty Card - 1 pc
4. Packing - 1 pc.

## 6. OPERATION OF THE UNIT

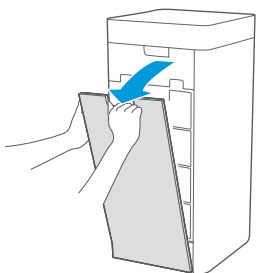


### IMPORTANT!

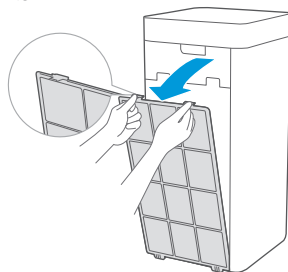
The product is for 220-240 V~, 50 Hz only.  
Make sure to connect the power plug to a grounded electric outlet (220 V~, 50 Hz) dedicated to the product.

### Assembly procedures

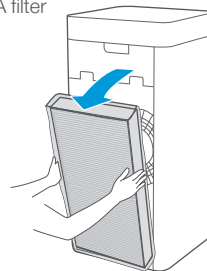
1. Take down the air inlet grill



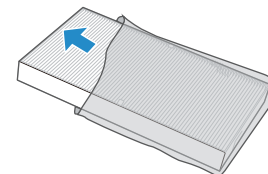
2. Take out the Pre-Filter  
Press the U-shaped buckle to pull outward, and take out the Pre-Filter



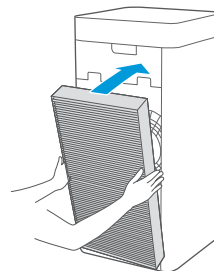
3. Take out the HEPA filter Hold both sides of the HEPA filter with both hands, and take out the HEPA filter



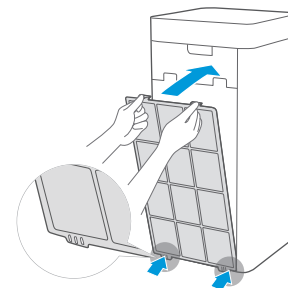
4. Remove the protective film of the filter



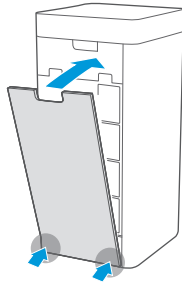
5. Assemble the HEPA filter



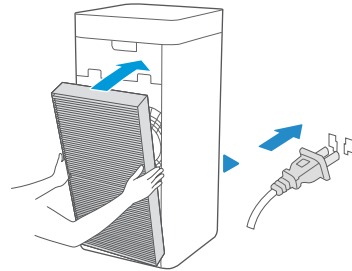
6. Install the Pre-filter  
Assemble the early Pre-Filter Align the slot position at the bottom, and buckle up the upper U-shaped buckle



7. Assemble the air inlet grill Align the slot position at the bottom, press both sides of the upper part of the air inlet grill, and buckle up the air inlet grill.



8. Assemble the filter on the other side Repeat Steps 1-7 to assemble the filter on the other side, and then power on for operation



MULTIPLE AIR PURIFICATION: 5 stages filter system:

- Pre-filter (Removes hair/dust and large pollutants);
- Anti-bacteria PET layer (Removes large particles and protect the HEPA filter);
- Activated carbon layer (Absorbs odors and formaldehyde, VOC and other decoration pollution);
- HEPA filter (HEPA 13) (Removes up to 99.97% allergens & germs as small as 0.3 mm);
- Nylon mesh filter (Protects the HEPA filter)
- CH-Ion filter acts as a permanent filter to safely break down odor, allergens, chemical vapors and other pollutants - with no harmful ozone.

Place correctly

In order to achieve better purification effect and avoid affecting communication by shielding effect of metal, make sure that keep the machine 30 centimeters away from walls, furnitures and so on and at least 50 centimeters away from metals/electrical appliances.



## IMPORTANT!

- This appliance has the function of disassembling protection, so it cannot be started normally until all air inlet grilles are installed correctly.
- In case of continuous electricity, enter the working mode before the standby state, after each power on.
- The appliance is connected to the power again after unexpected power outage (when the power is off or the power cord is unplugged during normal operation), and then restores to the working state before the power outage.

### Trial operation

#### 1. Preparations

Power on for the first time, the display panel flashes for 1s, and then the screen is turned off. The whole appliance is the standby state;



#### 2. Switch

Press the On/Standby Button



### 3. Pre-heating

The VOC sensor is preheated, Clean; Fair and Poor are displayed alternately, and then displayed normally after 1 min

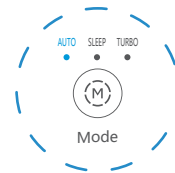


4. The particle sensor enters the preheating state, PM2.5 displays "-- --"; Medium and Poor are displayed alternately, and then displayed normally after 10s;



### 5. Work

The purifier is powered on for the first time and then enters the Auto mode.



## 7. CLEANING AND MAINTENANCE OF THE UNIT



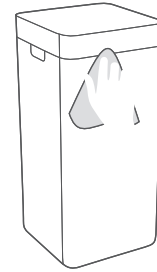
### IMPORTANT!

Make sure to start cleaning and filter management after turning off power, unplugging from power outlet and making sure that the fan has stopped. There is danger for electric shock or other accidents if filter is changed during operation.

### Body cleaning

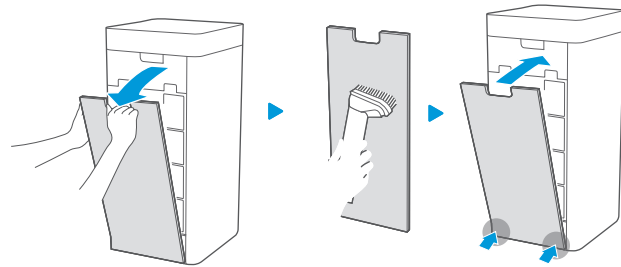
#### 1. Main machine

Wipe the body with a soft towel



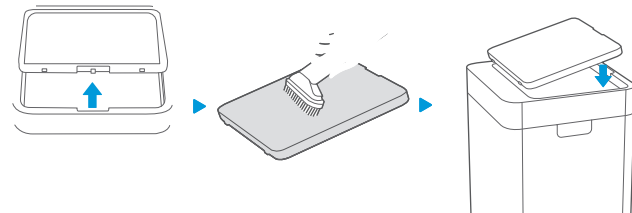
#### 2. Air inlet grill

Open the air inlet grill, vacuum up dust with a vacuum cleaner, and wipe it with a cloth



#### 3. Air outlet grill

Open the air outlet grill, vacuum up dust with a vacuum cleaner, and wipe it with a cloth





## Cleaning of the filter components



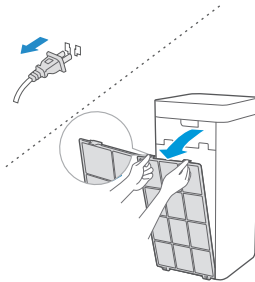
### IMPORTANT!

It is recommended to clean the Pre-Filter at least once every two weeks. The cleaning cycle can be based on the usage environment and time, seriously polluted environment should be cleaned frequently.

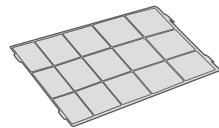
1. When the last bar of the progress bar turns red and the cleaning indicator light is on, it prompts that the Pre-Filter needs to be cleaned



2. Unplug the power cord, and take out the Pre-Filter



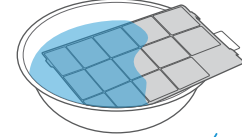
3. Vacuum up dust with a vacuum cleaner or wipe it with a cloth



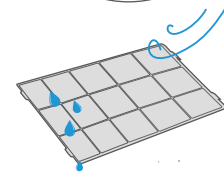
4. If there is a lot of dirt, the common kitchen detergents is diluted and used first, and then do the cleaning.



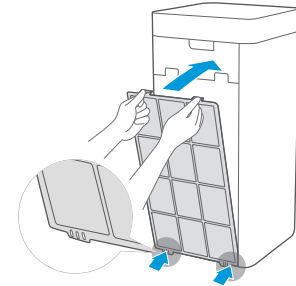
Soaking time is about 10min.



5. Dry the Pre-Filter



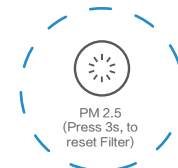
6. Assemble the Pre-Filter



7. Plug in the appliance, and start ut.



8. Long press the PM2.5 detection button for 3s, the cleaning indicator light is off, and the Pre-Filter is restored.



Long press for 3s

### Replacement of the filter components

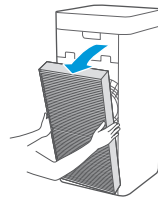
1. Filter model:  
Filter CH-P55W5i (include 2)



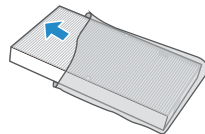
2. When the last bar of the progress bar turns red and the replacement indicator light is on, it prompts that the HEPA filter needs to be replaced



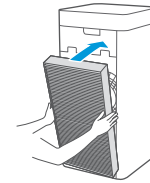
3. Take out the HEPA filter



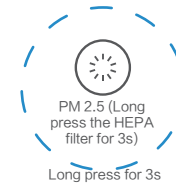
4. Remove the protective film of the filter



5. Assemble the HEPA filter



5. Long press the PM2.5 detection button for 3s, the cleaning indicator light is off, and the Pre-Filter is restored.



### IMPORTANT!

Do not clean HEPA filter with water. Recommend to clean filter with small soft brushes or household cleaners.

In the use of a strong smell of cigarettes, barbecue, etc., within a few weeks or months, the filter may produce a smell. Please clean the filter and air filter for 2-5 days. If you still can not get rid of the smell, please replace the filter.

## 8. TROUBLESHOOTING

### Faults Handling

Please confirm the following contents before the entrusted maintenance

Faults	Troubleshooting
The display screen shows "E1"	Disassembly protection tips; Please assemble the air inlet grills and air outlet grills properly.
The display screen shows "E0"	Hardware faults; Please contact the after-sales office.
The display screen shows "Eu"	Sensor faults; Please contact the after-sales office.
The display screen shows "E3"	The speed is beyond control; Please contact the after-sales office.
The purifier is not working	Firstly, check whether the power cord is plugged into the power socket; the loose plug caused by the movement of the purifier may affect the energizing; Secondly, check whether the air inlet grill and air outlet grill of the purifier are assembled properly. This appliance is provided with a disassembly protection function. If the air inlet grill and air outlet grill are not assembled properly, the product cannot work.
The purifier has a small amount of air and is noisy	Firstly, check whether the foreign bodies block the air inlet grill and air outlet grill; if any, remove those foreign bodies; Then, check whether the Pre-Filter becomes dirty or reaches the end of its service life; if any, clean the Pre-Filter; Finally, check whether the HEPA filter is full of dust or reaches the end of its service life; if any, the replacement of the HEPA filter is required.
The air outlet smells odor	When the appliance is operated for the first time, it smells slightly plastic, which is normal; If this appliance works in places (like smoking area or rotisserie, etc.) with strong smell for a long time, you need to change the filter element frequently and reset it. Check whether the air inlet/outlet grill and Pre-Filter are full of dust or dirt; if any, maintain the appliance and clean the dust and dirt on the air inlet/outlet grill and Pre-Filter.

Whether the wheels are pulled out after inserted	Yes, tilt the machine at a small angle and pull them out with a little effort. If not, try to pull the wheels out while rotating them.
--	--

Whether the purifier can be used with the humidifier	The wet environment has a greater impact on the filter element, and the mist produced by the ultrasonic humidifier may cause abnormality in the PM2.5 detection of this appliance, so that simultaneous operation is avoided as much as possible.
--	---

## 9. UTILIZATION

At the end of the life of the purifier should be subjected to disposal in accordance the rules, regulations and methods, at the place of disposal.

## 10. TRANSPORTATION AND STORAGE

- When transporting, any possible impacts and movements of the package inside a vehicle must be avoided.
- Handling symbols on the unit's package must be strictly observed when transporting and storing it.

3. <b>Temperature requirements*</b>	<b>Transportation and storage</b>	-30°C to +50°C
		15% to 85% (no condensate)
<b>Humidity requirements*</b>		

We are researching new technologies and constantly improving the quality of our products. Specifications, design and scope of delivery may be changed without any prior notice.

\* Products must be stored in dry, ventilated storages at the temperature not lower than -30°C.

## СОДЕРЖАНИЕ

1. Важная информация	11
2. Правила безопасности	11
3. Технические характеристики	12
4. Описание прибора	13
5. Комплектация	14
6. Эксплуатация прибора	14
7. Система очистки воздуха	15
8. Очистка и обслуживание прибора	16
9. Устранение неисправностей	18
10. Утилизация	19
11. Гарантийные обязательства	19

### Уважаемый покупатель!

**Вы выбрали продукт от Cooper&Hunter который, мы надеемся, доставит Вам много радости в будущем. Cooper&Hunter стремится предложить как можно более широкий ассортимент качественной продукции, который сможет сделать Вашу жизнь еще более удобной. Внимательно изучите данное руководство, чтобы правильно использовать Ваш новый очиститель воздуха и наслаждаться его преимуществами. Мы гарантируем что он сделает Вашу жизнь намного комфортнее, благодаря легкости в использовании. Удачи!**

## 1. ВАЖНАЯ ИНФОРМАЦИЯ

Производитель оставляет за собой право без предварительного уведомления покупателя вносить изменения в конструкцию, комплектацию или технологию изготовления изделия с целью улучшения его свойств.

В тексте и цифровых обозначениях данного руководства могут быть допущены опечатки.

Если после прочтения руководства у Вас останутся вопросы по работе и эксплуатации прибора, обратитесь к продавцу или в специализированный сервисный центр для получения разъяснений.

На изделии присутствует этикетка, на которой указаны все необходимые технические данные и другая полезная информация о приборе.

Используйте прибор только по назначению, указанному в данном руководстве.

## 2. МЕРЫ ПРЕДОСТОРОЖНОСТИ

Перед вводом в эксплуатацию воздухоочистителя внимательно изучите данное руководство по эксплуатации и храните его для дальнейшего использования.

При использовании прибора, необходимо соблюдать ряд мер предосторожности. Неправильная эксплуатация в силу игнорирования мер предосторожности может привести к причинению вреда здоровью пользователя и других людей, а также нанесению ущерба их имуществу.

Прибор предназначен для работы в жилых помещениях с соблюдением указанных условий эксплуатации. Использование воздухоочистителя не по назначению может создавать ситуации, опасные для жизни и здоровья людей.

Электроприбор должен находиться под наблюдением во время его эксплуатации, особенно, если неподалёку от него находятся дети. Устройство не предназначено для использования лицами (включая детей) с ограниченными физическими, сенсорными или умственными возможностями, обладающими недостаточным опытом и знаниями, если они не находятся под наблюдением и не получили инструкций по использованию устройства от лица, ответственного за их безопасность. Необходимо следить, чтобы дети не играли с устройством. Не используйте устройство, в целях, непредусмотренных этим руководством по эксплуатации.

Не допускается эксплуатировать прибор, если сетевой шнур или блок питания имеют повреждения, а также, если воздухоочиститель неисправен, поврежден при падении или при других обстоятельствах. Прибор должен эксплуатироваться только в полностью собранном виде.

Во избежание опасности поражения электрическим током, поврежденный сетевой шнур должен меняться только в авторизованных сервисных центрах квалифицированными специалистами.

Во избежание опасности поражения электрическим током не размещайте сетевой шнур рядом с нагревательными приборами и легковоспламеняющимися или горючими веществами.

Во избежание травм и повреждения имущества не пытайтесь самостоятельно ремонтировать воздухоочиститель.

Для ремонта воздухоочистителя обратитесь в авторизованный сервисный центр производителя, адрес которого можно узнать на сайте [www.cooperandhunter.com](http://www.cooperandhunter.com).

Вынимайте блок питания прибора из сетевой розетки в следующих случаях: перед чистой и техническим обслуживанием; перед перемещением на другое место.

Устанавливайте воздухоочиститель на ровной сухой поверхности.

За повреждения, полученные из-за неправильного расположения воздухоочистителя, изготовитель и продавец ответственности не несут. Если прибор не используется, отключите его от сети электропитания.

Не прокладываете сетевой шнур под ковром или другими предметами.

Не допускайте попадания в воздухоочиститель посторонних предметов.

Не загромождайте посторонними предметами воздухозаборное и воздуховыпускное отверстие.

Минимальное расстояние от любой стороны прибора до предметов и поверхностей 30 см.

Не садитесь, не вставляйте и не ставьте тяжелые предметы на воздухоочиститель.

За повреждения прибора, полученные из-за невыполнения данного требования, изготовитель и продавец ответственности не несут.

При отключении прибора от сети электропитания не тяните за сетевой шнур и не дотрагивайтесь до него влажными руками.

### 3. ТЕХНИЧЕСКИЕ ХАРАКТЕРИСТИКИ

Таблица 1

Технические характеристики	Ед. изм.	CH-P55W5i
Эффективность очистки воздуха	м <sup>3</sup> /час	500±10%
Параметры электропитания	В/Гц	220-240~/50
Номинальная потребляемая мощность	Вт	35
Уровень шума	Дб	30-56
Степень защиты	-	IPX0
Класс электрозащиты	-	Class II
Вес нетто	кг	9,9
Размеры прибора	мм	310x310x680



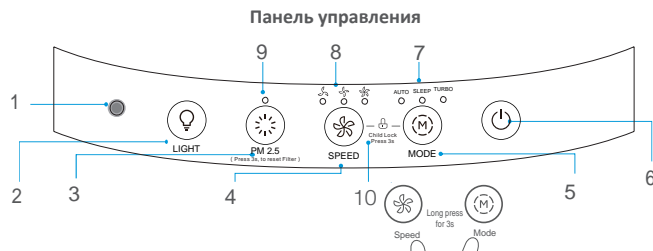
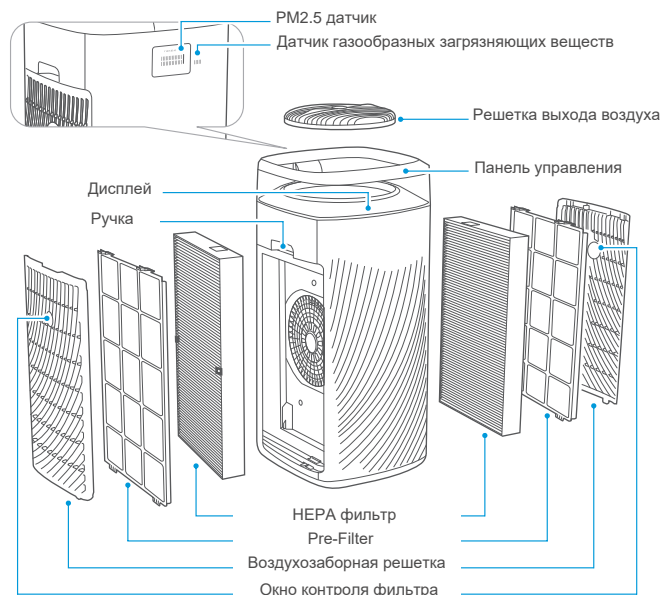
#### ПРИМЕЧАНИЕ:

Производитель оставляет за собой право для разных партий поставок без предварительного уведомления изменять комплектующие части изделия (включая заливаемые \ засыпаемые состав-ляющие), не влияя при этом на основные технические параметры изделия или улучшая их, а также не нарушая изменениями принятые на территории страны производства \ транзита \ реализации стандарты качества и нормы законодательства.

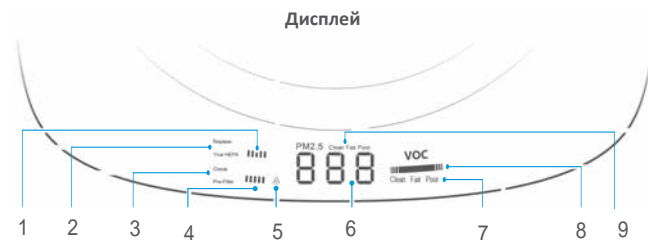
Это может повлечь за собой изменение веса и габаритов изделия, но не более чем на +\ - 5-20% (могут отличаться для разного вида изделий).

## 4. ОПИСАНИЕ ПРИБОРА

### Описание компонентов



1. Светочувствительный датчик
2. Кнопка яркости дисплея (Яркий, Темный и еще Темнее)
3. Кнопка показаний качества воздуха
  - когда прибор находится в режиме ожидания, после нажатия этой кнопки на дисплее будет отображаться качество воздуха в помещении.
  - При замене HEPA фильтра нажмите и удерживайте эту кнопку в течении 3 сек для сброса напоминания замены фильтра.
4. Кнопка скорости вентилятора (низкая, средняя и высокая)
5. Кнопка режимов (автоматический режим, спящий режим и турбо режим)
6. Кнопка Вкл. / Ожидание
7. Индикация выбранного режима работы
8. Индикация текущей скорости вентилятора
9. Отображения качества воздуха PM2.5
10. Комбинация включения блокировки от использования детьми (зажмите и удерживайте в течении 3 сек одновременно кнопку скорости и кнопку режимов, для снятия блокировки повторите процес)



1. Идникатор текущего состояния HEPA фильтров
2. Напоминание замены HEPA фильтра
3. Напоминание очистки Pre-Filter
4. Индикатор текущего состояния Pre-Filter
5. Индикатор Блокировки от детей
6. Показания качества воздуха воздуха PM2.5
7. Отображение уровня VOC (ЛОВ)
8. Индикатор качества VOC (ЛОВ)
9. Отображение уровня загрязненности воздуха

Что такое PM2.5 - это твёрдые частицы размером менее 2,5 микрон. Их диаметр в 30 раз меньше, чем диаметр человеческого волоса. К ним относится смесь частиц пыли, золы, сажи, а также сульфатов и нитратов, находящихся во взвешенном состоянии в воздухе. Именно эти вещества вызывают помутнение воздуха, типичное для центров крупнейших мегаполисов. Норма концентрации частиц PM2.5, установленная Всемирной организацией здравоохранения - 25 микрограмм на кубический метр.

Что такое VOC (ЛОВ) - это летучие органические вещества таких как углеводороды, альдегиды, спирты, кетоны, терпеноиды и др.

## 5. КОМПЛЕКТАЦИЯ

1. Воздухоочиститель - 1 шт.
2. Фильтр – 2 шт.
3. Руководство по эксплуатации - 1 шт.
4. Упаковка - 1 шт.
5. Гарантийный талон - 3 шт.

## 6. ЭКСПЛУАТАЦИЯ ПРИБОРА

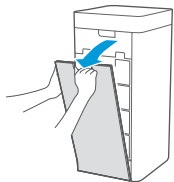


### ВНИМАНИЕ!

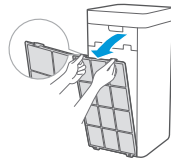
Продукт рассчитан только на 220-240 В, 50 Гц. Убедитесь, что вилка подключена к заземленной электрической розетке (220 В ~, 50 Гц), предназначенной для данного продукта.

#### Пошаговая инструкция установки

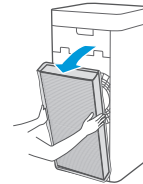
1. Снимите воздухозаборную решетку



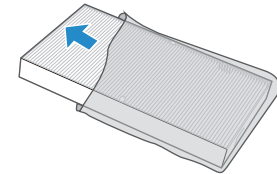
2. Выньте предварительный фильтр. Нажмите U-образную защелку, чтобы вытянуть наружу, и выньте предварительный фильтр



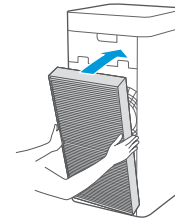
3. Выньте фильтр HEPA. Держите обе стороны HEPA-фильтра двумя руками и выньте его.



4. Снимите защитную пленку с фильтра

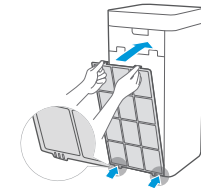


5. Установите фильтр HEPA



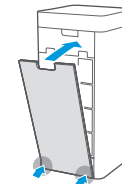
6. Установить предварительный фильтр.

Выверните положение паза внизу и нажмите на верхнее U-образное защелкивающееся соединение.

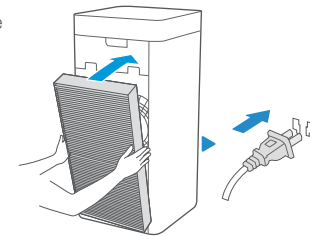


7. Установите воздухозаборную решетку

Совместите положение паза в нижней части, нажмите на обе стороны верхней части решетки воздухозаборника и пристегните решетку воздухозаборника.



8. Повторите пункты 1-7 для фильтра с другой стороны и подключите питание





## ВНИМАНИЕ!

Данное устройство оснащено и защитой от неправильной сборки, поэтому очиститель не запустится, пока все решетки воздухозаборника не будут установлены правильно.

### Первое включение

#### 1. Подготовка

При первом включении питания панель дисплея мигает в течение 1 с, а затем экран выключается. Весь прибор находится в режиме ожидания;



#### 2. Включение

Нажмите на кнопку "ON/STANDBY"



#### 3. Предварительный нагрев -

калибровка датчика VOC (ЛОВ). На дисплее будет загораться поочередно все значения: Clean; Fair and Poor. Через минуту датчик начнет показывать текущие значения качества воздуха.



4. Калибровка датчика PM2.5. На дисплее M2.5 будет отображаться "- - -" а также поочередно будут загораться индикаторы: Clean; Fair и Poor. Через 10 сек. датчик начнет показывать текущие значения качества воздуха.



#### 5. Работа

При первом включении очиститель



## 7. СИСТЕМА ОЧИСТКИ ВОЗДУХА

Очиститель оснащен 5-ти слойным фильтром и дополнительным CH-ion фильтром который включается отдельно кнопкой на панели управления.

**Ионизатор (CH-Ion filter)** генерирует отрицательно заряженные ионы (анионы) и осве-жает воздух в помещении. Анионы укрепляют нервную и кровеносную системы, улучшают деятельность легких и служат эффективной защитой от респираторных заболеваний (таких как астма и пневмония). Анионы очищают воздух от пыли и дыма.

**Prea-filter:** Фильтр предварительной очистки, он удаляет волосы / пыль и другие крупные загрязнители.

**Antibacteria PET layer:** Антибактериальный слой очищает воздух от вирусов, бактерий, плесени и других микроорганизмов, а так же увеличивает срок эксплуатации HEPA фильтра.

**Activated carbon layer:** Слой с активированным углем, устраняет табачный дым, улавливает вредные газы (например, угарный, и очищает воздух от прочих неприятных запахов и химических соединений).

**HEPA filter (HEPA 13):** Очищает воздух на 99,97% от частиц пыли, пыльцы и других аллергенов размером до 0,3 мкм .

**Nylon mesh filter:** Защищает HEPA фильтр



## 8. ОЧИСТКА И ОБСЛУЖИВАНИЕ ПРИБОРА



### ВНИМАНИЕ!

Перед очисткой всегда выключайте и отсоединяйте прибор от источника питания.

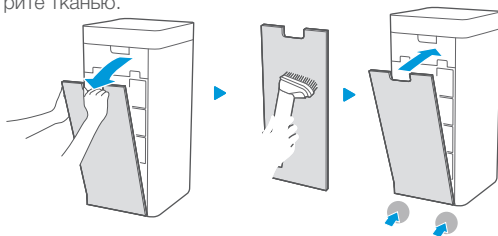
#### Очистка корпуса

1. Протрите корпус мягкой тканью



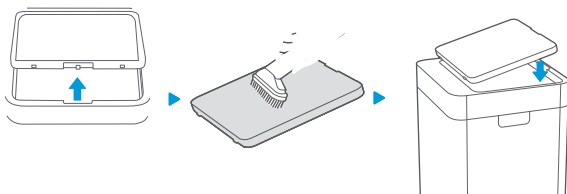
2. Очистка воздухозаборной решетки

Откройте воздухозаборную решетку, удалите пыль пылесосом или протрите тканью.



3. Очистка решетки выхода воздуха

Снимите воздуховыводную решетку, удалите пыль пылесосом или протрите тканью.



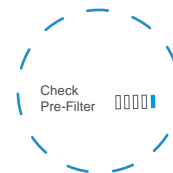
#### Очистка фильтра предварительной очистки (Pre-filter)



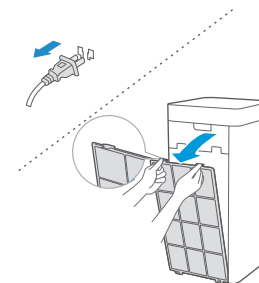
### ВНИМАНИЕ!

Рекомендуется чистить предварительный фильтр не реже одного раза в две недели. Цикл очистки может меняться в зависимости от условий эксплуатации

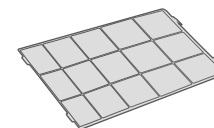
1. Когда последняя полоса индикатора состояния Предварительного фильтра становится красной и индикатор очистки светится, это означает, что предварительный фильтр необходимо очистить.



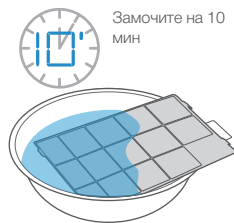
2. Отключите прибор и выньте предварительный фильтр.



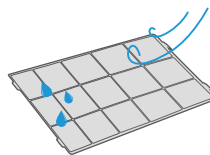
3. Пропылесосьте решетку фильтра или протрите ее тканью.



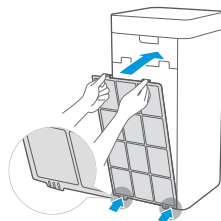
4. Если грязи много, используйте обычные кухонные моющие средства, разведите их в воде и замочите фильтр предварительной очистки на несколько минут



5. Просушите фильтр предварительной очистки



6. Соберите предварительный фильтр и решетку воздухозаборника.



7. Подключите прибор к сети.

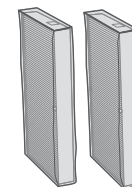


6. Нажмите и удерживайте кнопку датчика PM2.5 в течение 3 секунд, для сброса напоминания очистки фильтра.



### Замена 5-ти слойного HEPA фильтра

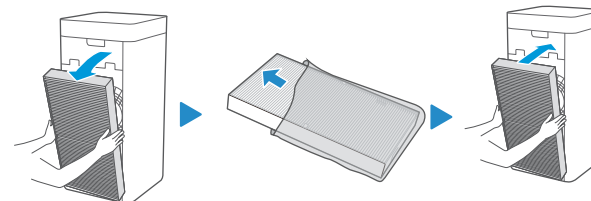
1. Маркировка фильтра:  
Filter CH-P55W5i (нужно 2 шт)



2. Когда последняя полоса индикатора состояния HEPA фильтра становится красной и индикатор очистки светится, это означает, что HEPA фильтры необходимо заменить.



3. Заменить фильтр на новый



4. Нажмите и удерживайте кнопку датчика PM2.5 в течение 3 секунд, для сброса напоминания замены фильтра.



### ВНИМАНИЕ!

Фильтры необходимо менять примерно раз в 4-6 месяцев (в зависимости от степени загрязнения воздуха и частоты использования прибора).



## ВНИМАНИЕ!

Не чистите HEPA фильтр водой. При использовании очистителя в течение нескольких недель или месяцев в помещении с сильным запахом сигарет, дыма и т.п. или в помещении с высокой относительной влажностью - фильтр может издавать запах. Фильтр нужно заменить.

## 9. УСТРАНЕНИЕ НЕИСПРАВНОСТЕЙ

### Обработка ошибок

Прежде чем пригласить кого-либо для проверки или ремонта, проверьте следующие пункты.

Ошибка	Причина и Решение
На дисплее отображается "E1"	Защита от неправильной сборки. Установите воздухозаборную решетку правильно.
На дисплее отображается "E0"	Сбой элементов электронных устройств. Обратитесь в сервисный центр
На дисплее отображается "Eu"	Неисправность датчиков. Обратитесь в сервис центр.
На дисплее отображается "E3"	Ошибка управления скорости вентилятора. Обратитесь в сервис центр.
Очиститель не работает	Во-первых, проверьте, подключен ли шнур питания к розетке; Во-вторых, проверьте, правильно ли установлены воздухозаборная решетка и воздуховыпускная решетка очистителя. Этот прибор оснащен функцией защиты от разборки. Если решетки не собраны должным образом, продукт может не работать.

Очиститель шумит и плохо очищает

Во-первых, проверьте, не блокируют ли посторонние предметы вход и выход воздуха; Затем проверьте, не загрязнен ли предварительный фильтр или не истек ли срок его службы; если да, почистите предварительный фильтр; Наконец, проверьте, не забит ли фильтр HEPA пылью или не истек ли срок его службы; если да, замените фильтр HEPA.

Выходящий воздух имеет запах

Когда прибор эксплуатируется впервые, он может незначительно пахнуть пластиком, что является нормой; Если данный прибор работает длительное время в местах с сильным запахом (например, в месте для курения или в других сильнозагрязненных местах), вам необходимо часто менять фильтрующий элемент. Так же проверьте не забиты ли воздухозаборная / выпускная решетка и предварительный фильтр пылью или грязью; если да, обслужите прибор и очищайте пыль и грязь на воздухозаборной / выпускной решетке и предварительном фильтре. Избегайте эксплуатацию прибора в местах с высокой влажностью, так как при высокой влажности портится фильтр и может иметь запах

Можно ли вытащить колеса.

Да, наклоните очиститель под углом и вытащите колеса с небольшим усилием, если не получается попробуйте покрутить колеса.

Можно ли использовать очиститель с увлажнителем

Влажная среда оказывает большее влияние на фильтрующий элемент, и туман, создаваемый ультразвуковым увлажнителем, может вызвать неисправность датчика качества воздуха PM2.5, так что по возможности избегайте одновременной работы увлажнителя и очистителя

## 10. УТИЛИЗАЦИЯ

По окончании срока службы очиститель должен быть подвергнут утилизации в соответствии с правилами и методами, по месту утилизации.

## 11. ГАРАНТИЙНЫЕ ОБЯЗАТЕЛЬСТВА

Настоящий документ не ограничивает определенные законом права потребителей, но дополняет и уточняет оговоренные законом обязательства, предполагающие соглашение сторон либо договор.

Производитель оставляет за собой право вносить изменения в конструкцию, комплектацию или технологию изготовления изделия, с целью улучшения его технологических характеристик. Такие изменения вносятся в изделие без предварительного уведомления Покупателей и не влекут за собой обязательств по изменению/улучшению ранее выпущенных изделий. Убедительно просим вас во избежание недоразумений до установки/эксплуатации изделия внимательно изучить его инструкцию по эксплуатации.

Гарантийные обязательства осуществляются при наличии правильно заполненного гарантийного талона с указанием в нем даты продажи, печати (штампа) торгующей организации и подписи продавца. Запрещается вносить в Гарантийный талон какие-либо изменения, а также стирать или переписывать какие-либо указанные в нем данные.

Тщательно проверьте внешний вид изделия и его комплектность, все претензии по внешнему виду и комплектности изделия предъявляйте Продавцу при покупке изделия.

В случае неисправности прибора по вине изготовителя обязательство по устранению неисправности ложится на уполномоченную изготовителем организацию. В данном случае покупатель в праве обратиться к Продавцу. Настоящая гарантия распространяется на производственный или конструкционный дефект изделия.

Гарантийный срок на очиститель воздуха составляет 24 (двадцать четыре) месяца со дня продажи Покупателю.

Срок годности неограниченный до начала использования.

Настоящая гарантия не дает права на возмещение и покрытие ущерба, произошедшего в результате переделки и регулировки изделия без предварительного письменного согласия изготовителя, с целью приведения его в соответствии с национальными или местными техническими стандартами и нормами безопасности.

## ЗМІСТ

1. Важлива інформація	20
2. Правила безпеки	20
3. Технічні характеристики	21
4. Опис приладу	22
5. Комплектація	23
6. Експлуатація приладу	23
7. Система очищення повітря	24
8. Очищення і обслуговування приладу	25
9. Усунення несправностей	27
10. Утилізація	28
11. Гарантійні зобов'язання	28

## Шановний користувач!

Ви вибрали продукт від Cooper & Hunter який, ми сподіваємося, принесе Вам багато радості в майбутньому. Cooper & Hunter прагне запропонувати якомога ширший асортимент якісної продукції, який зможе зробити Ваше життя ще більш зручним. Уважно вивчіть цей посібник, щоб правильно використовувати Ваш новий очищувач повітря і насолоджуватися його перевагами. Ми гарантуємо що він зробить Ваше життя набагато комфортніше, завдяки легкості у використанні. Успіхів!

## 1. ВАЖЛИВА ІНФОРМАЦІЯ

Виробник залишає за собою право без попереднього повідомлення покупця вносити зміни в конструкцію, комплектацію або технологію виготовлення виробу з метою поліпшення його властивостей. У тексті та цифрових позначеннях цього посібника можуть бути допущені помилки.

Якщо після прочитання керівництва у Вас залишаться питання по роботі і експлуатації приладу, зверніться до продавця або в спеціалізований сервісний центр для отримання роз'яснень.

На виробі присутня етикетка, на якій вказані всі необхідні технічні дані та інша корисна інформація про прилад.

Використовуйте прилад тільки за призначенням, зазначеному в цьому посібнику.

## 2. ЗАПОБІЖНІ ЗАХОДИ

Перед введенням в експлуатацію повітроочисника уважно вивчіть цей посібник з експлуатації та зберігайте його для подальшого використання.

При використанні приладу, необхідно дотримуватися ряду запобіжних заходів. Неправильна експлуатація в силу ігнорування запобіжних заходів може призвести до заподіяння шкоди здоров'ю користувача та інших людей, а також нанесення шкоди їх майну.

Прилад призначений для роботи в житлових приміщеннях з дотриманням зазначених умов експлуатації. Використання фільтра повітря не за призначенням може створювати ситуації, небезпечні для життя і здоров'я людей.

Електроприлад повинен перебувати під наглядом під час його експлуатації, особливо, якщо неподалік від нього знаходяться діти. Пристрій не призначений для використання особами (включаючи дітей) з обмеженими фізичними, сенсорними або розумовими можливостями, що володіють недостатнім досвідом і знаннями, якщо вони не знаходяться під наглядом і не отримали інструкції щодо використання від особи, відповідальної за їх безпеку. Необхідно стежити, щоб вони не гравися з пристроєм. Не використовуйте пристрій, з метою, не передбачених цим керівництвом по експлуатації. Не допускається експлуатувати прилад, якщо шнур живлення або блок живлення мають пошкодження, а також, якщо очисник повітря несправний, пошкоджений при падінні або при інших обставинах. Прилад повинен експлуатуватися тільки в повністю зібраному вигляді. Щоб уникнути небезпеки ураження електричним струмом, пошкоджений кабель живлення повинен змінюватися тільки в авторизованих сервісних центрах кваліфікованими фахівцями. Щоб уникнути небезпеки ураження електричним струмом, не розміщуйте шнур живлення поряд з нагрівальними приладами і легкозаймистими або горючими речовинами. Щоб уникнути травм і пошкодження майна не намагайтеся самостійно ремонтувати очисник повітря. Для ремонту повітроочисника зверніться в авторизований сервісний центр виробника, адресу якого можна дізнатися на сайті [www.cooperandhunter.com](http://www.cooperandhunter.com). Виймайте блок живлення приладу з розетки в наступних випадках: перед чищенням і технічним обслуговуванням; перед переміщенням на інше місце. Встановлюйте очищувач повітря на рівній сухій поверхні. За пошкодження, отримані через неправильне розташування фільтра повітря, виробник і продавець відповідальності не несуть. Якщо прилад не використовується, вимкніть його від мережі електроживлення. Не прокладайте шнур живлення під килимом або іншими предметами. Не допускайте попадання в очисник повітря сторонніх предметів. Не закривайте сторонніми предметами вхідні і вихідні отвори. Мінімальна відстань від будь-якого боку приладу до предметів і поверхонь 30 см. Не сідайте, не вставляйте і не ставте важкі предмети на очисник повітря. За пошкодження приладу, отримані через невиконання даної вимоги, виробник і продавець відповідальності не несуть. При відключенні приладу від мережі електроживлення не тягніть за кабель живлення чи не торкайтеся до нього вологими руками.

### 3. ТЕХНІЧНІ ХАРАКТЕРИСТИКИ

Таблиця 1

Технічні характеристики	Од. вим.	CH-P55W5i
Повітряний потік	м³/год	500±10%
Параметри електроживлення	В/Гц	220-240-/50
Номинальна споживча потужність	Вт	35
Рівень шуму	Дб	30-56
Ступінь захисту	-	IPX0
Клас електрозахисту	-	Class II
Вага нетто	кг	9.9
Розміри приладу	мм	310x310x680

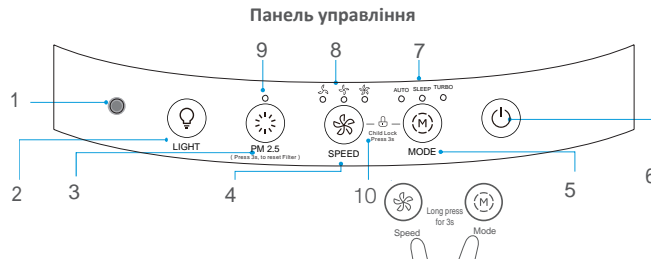
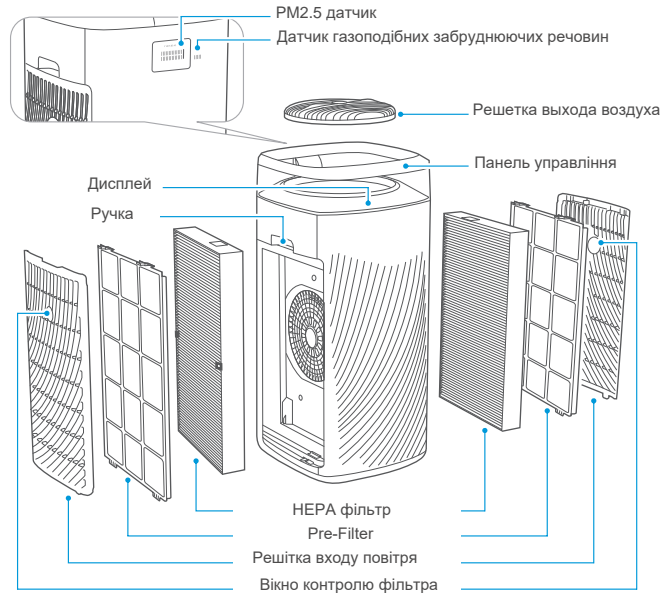


#### ПРИМЕЧАНИЕ:

Производитель оставляет за собой право для разных партий поставок без предварительного уведомления изменять комплектующие части изделия (включая заливаемые \ засыпаемые состав-ляющие), не влияя при этом на основные техниче-ские параметры изделия или улучшая их, а также не нарушая изменениями принятые на территории страны производства \ транзита \ реализации стандарты качества и нормы законодательства. Это может повлечь за собой изменение веса и габаритов изделия, но не более чем на +\ - 5-20% (могут отличаться для разного вида изделий).

## 4. ОПИС ПРИЛАДУ

### Опис компонентів



1. Світлочутливий датчик
2. Кнопка яскравості дисплея (Яскравий, Темний і ще Темніше)
3. Кнопка показань якості повітря MP2.5  
- коли прилад знаходиться в режимі очікування, після натискання цієї кнопки на дисплеї буде відображатися якість повітря в приміщенні.  
- При заміні HEPA фільтра натисніть і утримуйте цю кнопку протягом 3 сек для скидання нагадування заміни фільтра.
4. Кнопка швидкості вентилятора (низька, середня і висока)
5. Кнопка режимів (автоматичний режим, режим комфортного сну і турбо режим)
6. Кнопка Вкл. / Очікування
7. Індикація вибраного режиму роботи
8. Індикація поточної швидкості вентилятора
9. Відображення якості повітря PM2.5
10. Комбінація блокування від використання дітьми (затисніть і утримуйте протягом 3 сек одночасно кнопку швидкості і кнопку режимів, для зняття блокування повторіть процес)



1. Індикатор поточного стану HEPA фільтрів
2. Нагадування заміни HEPA фільтра
3. Нагадування очистки Pre-Filter
4. Індикатор поточного стану Pre-Filter
5. Індикатор Блокування від дітей
6. Показання якості повітря PM2.5
7. Відображення рівня VOC (ЛОВ)
8. Індикатор якості VOC (ЛОВ)
9. Відображення рівня забрудненості повітря

Що таке PM2.5 - це тверді частинки розміром менше 2,5 мікрон. Їх діаметр в 30 разів менше, ніж діаметр людської волосини. До них відноситься суміш частинок пилу, золи, сажі, а також сульфатів і нітратів, які перебувають в підвишеному стані в повітрі. Саме ці речовини викликають помутніння повітря, типове для центрів найбільших мегаполісів. Норма концентрації частинок PM2.5, встановлена Всесвітньою організацією охорони здоров'я - 25 мікрограмів на кубічний метр.

Що таке VOC (ЛОВ) - це леткі органічні речовини такі як вуглеводні, альдегіди, спирти, кетони, терпеноїди та ін.

## 5. КОМПЛЕКТАЦІЯ

1. Очисник повітря - 1 шт.
2. Фільтр – 2 шт.
3. Керівництво по експлуатації - 1 шт.
4. Упаковка - 1 шт.
5. Гарантійний талон - 3 шт.

## 6. ЕКСПЛУАТАЦІЯ ПРИЛАДУ

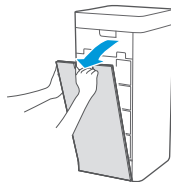


### УВАГА!

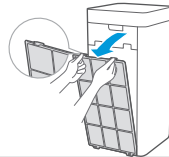
Очисник розрахований тільки на 220-240 В, 50 Гц. Переконайтеся, що вика підключена до заземленої електричної розетки (220 В ~, 50 Гц), призначеної для даного продукту.

### Пошагова інструкція з установки

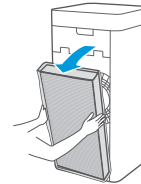
1. Зніміть передню повітрезабірну решітку.



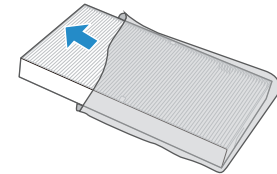
2. Вийміть фільтр грубої очистки. Натисніть і потягніть U-образне з'єднання і вийміть Ppe-фільтр.



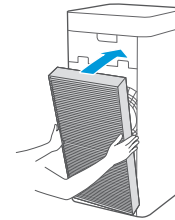
3. Вийміть фільтр HEPA. Тримайте обидві сторони HEPA-фільтра двома руками і вийміть його.



4. Зніміть захисну плівку з фільтру

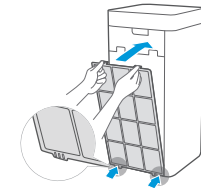


5. Встановіть фільтр HEPA

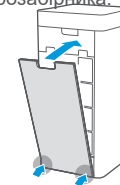


6. Встановіть фільтр грубої очистки.

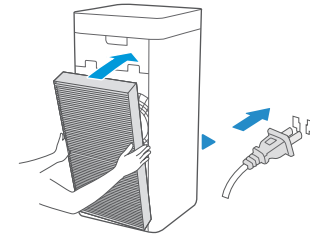
Вирівняйте положення паза внизу і натисніть на верхнє U-образне з'єднання.



7. Встановіть повітрезабірні грати. Зіставте положення паза в нижній частині, натисніть на обидві сторони верхньої частини передньої панелі і пристебніть грати повітрезабірника.



8. Повторіть пункти 1-7 для фільтра з іншого боку і підключіть живлення







## УВАГА!

Цей пристрій оснащено захистом від неправильної збірки, тому очищувач не запуститься, поки всі решітки повітряозабірника НЕ будуть встановлені правильно.

### Перше включення

#### 1. Підготовка

При першому включенні живлення - панель дисплея блимає протягом 1 с, а потім екран вимикається. Весь прилад знаходиться в режимі очікування;



#### 2. Включення

Натисніть на кнопку "ON / STANDBY"



#### 3. Попередній нагрів -

калібрування датчика VOC (ЛОВ).

На дисплеї будуть загорятися по черзі всі значення: Clean; Fair and Poor. Через хвилину датчик почне показувати поточні значення якості повітря.



4. Калібрування датчика PM2.5. На дисплеї M2.5 буде відображатися " - - " а також по черзі будуть загорятися індикатори: Clean, Fair і Poor. Через 10 сек. датчик почне показувати поточні значення якості повітря.



#### 5. Робота

При першому включенні очищувач буде працювати в автоматичному режимі.



## 7. СИСТЕМА ОЧИСТКИ ВОЗДУХА

Очищувач оснащений 5-ти шаровим фільтром і додатковим CH-ion фільтром який включається окремою кнопкою на панелі управління.

**Іонізатор CH-Ion filter:** генерує негативно заряджені іони (аніони) і осве-жає повітря в приміщенні. Аніони зміцнюють нервову і кровоносну системи, покращують діяльність легенів і служать ефективним захистом від респіраторних захворювань (таких як астма і пневмонія). Аніони очищають повітря від пилу і диму.

**Pre-filter:** Фільтр попереднього очищення, він видаляє волосся / пил і інші великі забруднювачі.

**Anti-bacteria PET layer:** Антибактеріальний шар очищає повітря від вірусів, бактерій, цвілі і інших мікроорганізмів, а також збільшує термін експлуатації HEPA фільтра.

**Activated carbon layer:** Шар з активованим вугіллям, усуває тютюновий дим, уловлює шкідливі гази (наприклад, чадний, і очищає повітря від інших неприємних запахів і хімічних сполук).

**HEPA filter (HEPA 11):** Очищає повітря від частинок пилу, пилюку і інших алергенів розміром до 0,3 мкм.

**Nylon mesh filter:** Захищає HEPA фільтр.

## 8. ОЧИЩЕННЯ ТА ОБСЛУГОВУВАННЯ



### УВАГА!

Перед очищенням завжди відключайте прилад від джерела живлення.

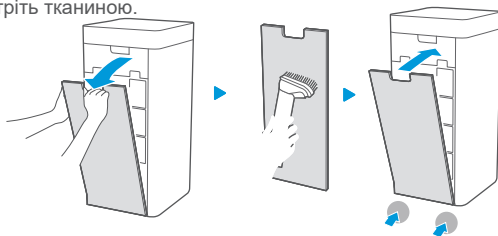
#### Очистка корпусу

1. Протріть корпус м'якою тканиною



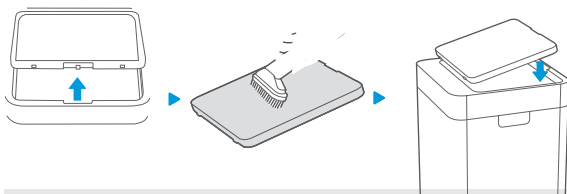
2. Очищення повітрязабірних решіток

Відкрийте повітрязабірну решітку, видаліть пил пилососом або протріть тканиною.



3. Очищення решітки виходу повітря

Зніміть решітку виходу повітря, видаліть пил пилососом або протріть тканиною.



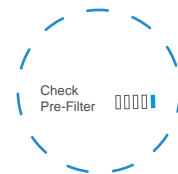
#### Очистка фільтру грубої очистки (Pre-filter)



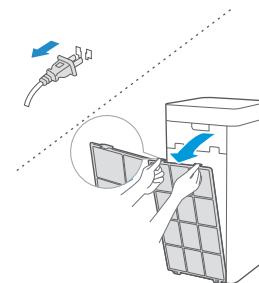
### УВАГА!

Рекомендується чистити попередній фільтр не рідше одного разу на два тижні. Цикл очищення може змінюватись в залежності від умов експлуатації

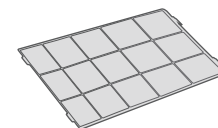
1. Коли остання смужка стану Pre-фільтра стає червоною і індикатор очищення світиться, це означає, що його необхідно очистити.



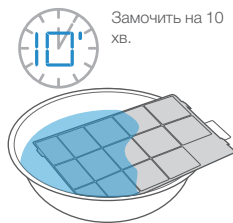
2. Вимкніть прилад і вийміть фільтр грубої очистки.



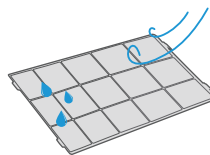
3. Пропилососьте решітку фільтру або протріть тканиною.



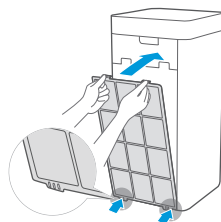
4. Якщо бруду багато, використовуйте звичайні кухонні миючі засоби, розведіть їх в воді і замочіть фільтр грубої очистки на кілька хвилин



5. Просушіть фільтр грубої очистки



6. Зберіть фільтр грубої очистки і решітку повітрозабірника.



7. Підключіть прилад до мережі

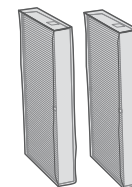


8. Натисніть і утримуйте кнопку датчика PM2.5 протягом 3 секунд, для скидання нагадування заміни фільтра.



### Заміна 5-ти слойного HEPA фільтру

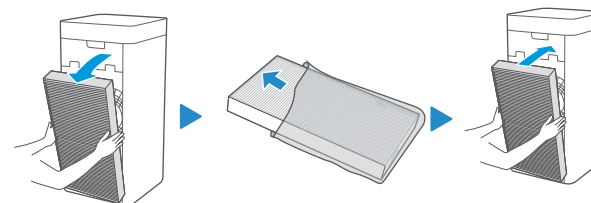
1. Маркування фільтру:  
Filter CH-P55W5i (нужно 2 шт)



2. Коли остання смужка стану HEPA фільтра стає червоною і індикатор заміни світиться, це означає, що HEPA фільтри необхідно замінити.



3. Замінити фільтр на новий



4. Натисніть і утримуйте кнопку датчика PM2.5 протягом 3 секунд, для скидання нагадування заміни фільтра.



### УВАГА!

Фільтри необхідно міняти приблизно раз в 4-6 місяців (в залежності від ступеня забруднення повітря і частоти використання приладу).



## УВАГА!

Не чистіть фільтр водою. Під час використання очищувача протягом декількох тижнів або місяців в приміщенні з сильним запахом сигарет, диму тощо або в приміщенні з високою відносною вологістю - фільтр може видавати запах. Фільтр потрібно замінити.

## 9. УСУНЕННЯ НЕСПРАВНОСТЕЙ

### Обробка помилок

Перш ніж запросити кого-небудь для перевірки або ремонту, перевірте наступні пункти.

Помилка	Причина и Рішення
На дисплеї відображається "E1"	Захист від неправильної зборки. Встановіть повітрязабірні решітки правильно.
На дисплеї відображається "E0"	Збій елементів електронних пристроїв. Зверніться в сервісний центр
На дисплеї відображається "Eu"	Несправність датчиків. Зверніться в сервіс центр.
На дисплеї відображається "E3"	Помилка управління швидкості вентилятора. Зверніться в сервіс центр.
Очищувач не працює	По-перше, перевірте, чи підключений шнур живлення до розетки; По-друге, перевірте, чи правильно встановлені решітки входу і виходу повітря. Цей прилад оснащений функцією захисту від розбирання. Якщо грати не зібрані належним чином, продукт може не працювати.

Очищувач шумить і погано очищає

По-перше, перевірте, чи не блокують сторонні предмети вхід і вихід повітря; Потім перевірте, чи не забруднений попередній фільтр або не минув термін його служби; якщо так, почистіть фільтр попереднього очищення; Нарешті, перевірте, чи не забитий фільтр HEPA пилом або не минув термін його служби; якщо так, замініть фільтр HEPA.

Повітря на виході має запах

Коли прилад експлуатується вперше, він може трохи пахнути пластиком, що є нормою; Якщо даний прилад працює тривалий час в місцях з сильним запахом (наприклад, в місці для куріння або в інших сильно забруднених місцях), вам необхідно часто міняти фільтруючий елемент. Так само перевірте чи не забиті решітки входу/виходу повітря і попередній фільтр пилом або брудом; якщо так, обслужіть прилад і очистіть пил і бруд на решітках входу /виходу повітря і попередньому фільтрі. Уникайте експлуатацію приладу в місцях з високою вологістю, так як при високій вологості псується фільтр і може мати запах

Чи можна витягнути колеса.

Так, нахиліть очищувач під кутом і витягніть колеса з невеликим зусиллям, якщо не виходить спробуйте покрутити колеса.

Чи можна використовувати очищувач з зволожувачем

Вологе середовище дуже впливає на фільтруючий елемент, і туман, створюваний ультразвуковим зволожувачем, може викликати несправність датчика якості повітря PM2.5, так що по можливості уникайте одночасної роботи зволожувача і очищувача

## 10. УТИЛІЗАЦІЯ

Після закінчення терміну служби очищувач повинен бути підданий утилізації відповідно до правил і методами, за місцем утилізації.

## 11. ГАРАНТІЙНІ ЗОБОВ'ЯЗАННЯ

Цей документ не обмежує певні законом права споживачів, але доповнює і уточнює обумовлені законом зобов'язання, які передбачають угоду сторін або договір.

Виробник залишає за собою право вносити зміни в конструкцію, комплектацію або технологію виготовлення виробу, з метою поліпшення його технологічних характеристик. Такі зміни вносяться в виріб без попереднього повідомлення Покупців і не тягнуть за собою зобов'язань зі зміни / поліпшення раніше випущених виробів. Переконливо просимо вас, щоб уникнути непорозумінь до установки / експлуатації виробу уважно вивчити його інструкцію по експлуатації.

Гарантійні зобов'язання здійснюються при наявності правильно заповненого гарантійного талона із зазначенням в ньому дати продажу, печатки (штампа) торгуючої організації і підпису продавця. Забороняється вносити в Гарантійний талон будь-які зміни, а також прати або переписувати будь-які зазначені в ньому дані.

Ретельно перевірте зовнішній вигляд виробу і його комплектність, всі претензії за зовнішнім виглядом і комплектності виробу пред'являйте Продавцеві при покупці виробу.

У разі несправності приладу з вини виробника зобов'язання щодо усунення несправності лягає на уповноважену виробником організацію. В даному випадку покупець має право звернутися до Продавця. Ця гарантія поширюється на виробничий або конструкційний дефект виробу.

Гарантійний термін на очищувач повітря становить 24 (двадцять чотири) місяця з дня продажу Покупцеві.

Термін придатності необмежений до початку використання.

Гарантія не дає права на відшкодування і покриття збитків, що сталися в результаті переробки і регулювання виробу без попередньої письмової згоди виробника, з метою приведення його у відповідність з вимогами державних чи місцевих технічних стандартів та стандартів із техніки безпеки.



**CH**  
Cooper & Hunter