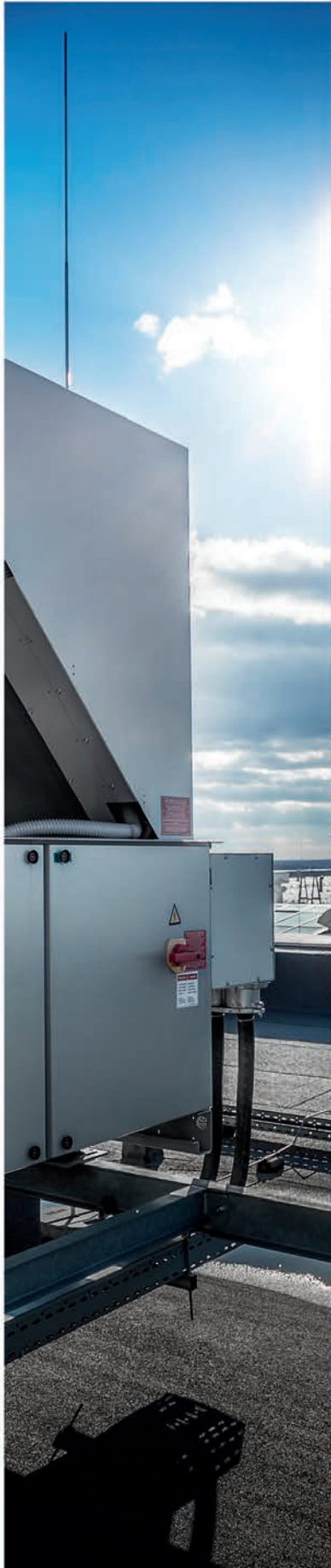




CAFÉ MYCOND





КОМПАНІЯ MYCOND має значний досвід роботи на ринку кліматичного обладнання. Сьогодні наша мета — об'єднати під одним брендом найсучасніші досягнення в цій сфері. Ми розробили спеціальну стратегію співпраці з кращими виробниками для втілення нашої мети.

Серед партнерів компанії великі заводи з усього світу (включаючи Європу, Азію і США). Це гарантує виробництво технологічного і конкурентоспроможного обладнання високої якості. Кліматичні системи бренду MYCOND виробляються на тих же заводах, що і агрегати найвідоміших світових виробників: Mitsubishi Heavy (Японія), Sabiana (Італія), Hidros (Італія), LG (Корея) та інших.

Аналітичним центром MYCOND розроблена спеціальна система тестування і сертифікації MQM. Ми маємо чітко прописані стандарти якості відповідно до яких перевіряється кожен виготовлений агрегат на всіх виробничих майданчиках.

Інженери служби технічної підтримки MYCOND готові допомогти клієнтам на кожному етапі — від надання консультації з вибору матеріалів і контролю виготовлення продукції для досягнення оптимального результату і до післяпродажної підтримки.

ЗМІСТ



3 ФАНКОЙЛИ

- 4 Настінні
- 6 Дизайнерські
- 8 Касетні
- 10 Канальні

18 АВТОМАТИКА

- 19 Пульти керування
- 20 Клапани
- 20 Дренажні насоси

ФАНКОЙЛИ



НАСТІННІ ФАНКОЙЛИ СЕРІЯ MHW

Настінний фанкойл встановлюють у невеликих житлових або комерційних приміщеннях (квартири, офіси, котеджі). Зазвичай фанкойл використовують лише для охолодження, а опалення здійснюється від теплої підлоги.



ОСНОВНІ ПЕРЕВАГИ:

- Настінний монтаж
- Стильний дизайн
- Простий монтаж та керування
- Бездротовий інфрачервоний пульт керування
- Поліпропіленовий фільтр, який можна мити
- Низький рівень шуму

Параметри

Холодопродуктивність повна, кВт
Теплопродуктивність, кВт
Витрата повітря, м³/год
Напруга живлення, В (Гц)
Діаметри підключення води, дюйми
Діаметри підключення дренажу, мм
Вага, кг
Габарити, мм

MHW 27

2,71
4,07
510
220 (50)
1/2"
DN15
12,5
850×300×198

MHW 35

3,62
5,42
680
220 (50)
1/2"
DN15
14,5
850×300×198

MHW 45

4,51
6,77
850
220 (50)
1/2"
DN15
17
970×315×235

MHW 54

5,41
8,16
1020
220 (50)
1/2"
DN15
18
970×315×235

MHW 72

7,21
10,81
1360
220 (50)
1/2"
DN15
23
1100×330×235

ПРИМІТКА:

Охолодження:

- температура повітря на вході +27 °C згідно з сухим термометром
- температура води 7 °C на вході / 12 °C на виході

Нагрівання:

- температура повітря на вході +21 °C
- температура води 60 °C на вході / 50 °C на виході

Пульт керування ►



*у брошурі представлені найпопулярніші моделі категорій. За повним асортиментом звертайтеся до Вашого менеджера.

НАСТІННІ ФАНКОЙЛИ

СЕРІЯ FHW

Використовують на невеликих об'єктах (квартири, офіси, котеджі), коли фанкойл потрібен лише для охолодження, а опалення здійснюється від радіаторів або теплої підлоги.



ОСНОВНІ ПЕРЕВАГИ:

- Настінний монтаж
- Інтуїтивно зрозуміле керування
- Лаконічний дизайн
- Бездротовий інфрачервоний пульт керування
- Можливість внутрішнього монтажу три- або двоходового клапану
- Низький рівень шуму вентилятора
- Шестишвидкісний електродвигун вентилятора з 3-ма попередньо встановленими швидкостями

Параметри

Холодопродуктивність повна, кВт
 Теплопродуктивність, кВт
 Витрата повітря, м³/год
 Напруга живлення, В (Гц)
 Діаметри підключення води, дюйми
 Діаметри підключення дренажу, мм
 Вага, кг
 Габарити, мм

FHW T1

2
 3,4
 375
 220 (50)
 1/2"
 DN16
 11
 880×322×212

FHW T2

2,32
 4,09
 480
 220 (50)
 1/2"
 DN16
 11
 880×322×212

FHW T3

3,22
 5,06
 545
 220 (50)
 1/2"
 DN16
 14
 1185×322×212

FHW T4

4,04
 6,68
 790
 220 (50)
 1/2"
 DN16
 14
 1185×322×212

ПРИМІТКА:

Охолодження:

- температура повітря на вході +27 °С згідно з сухим термометром
- температура води 7 °С на вході / 12 °С на виході

Нагрівання:

- температура повітря на вході +20 °С
- температура води 60 °С на вході / 50 °С на виході

Пульт керування ►



*у брошури представлені найпопулярніші моделі категорій. За повним асортиментом звертайтеся до Вашого менеджера.

ДИЗАЙНЕРСЬКІ ФАНКОЙЛИ СЕРІЯ SILENT

Підлоговий фанкойл є відмінною альтернативою радіаторам. Виступає єдиним джерелом охолодження і обігріву з низьким рівнем шуму. Підходить для квартир, котеджів, готелів, у яких висота стелі не дозволяє встановити каналний фанкойл.



ОСНОВНІ ПЕРЕВАГИ:

- Підлоговий фанкойл
- Елегантний дизайн
- Сенсорний екран панелі керування
- Теплообмінник із алюмінієвими ребрами з гідрофільним покриттям
- Низький рівень шуму
- Ультратонкий корпус

Параметри

Холодопродуктивність повна, кВт
Теплопродуктивність, кВт
Витрата повітря, м³/год
Напруга живлення, В (Гц)
Діаметри підключення води, дюйми
Діаметри підключення дренажу, мм
Вага, кг
Габарити, мм

Silent MCFS 075T2

0,75
0,99
160
220 (50)
1/2"
DN25
18
694x580x129

Silent MCFS 150T2

1,5
2
320
220 (50)
1/2"
DN25
24
894x580x129

Silent MCFS 220T2

2,2
2,8
460
220 (50)
1/2"
DN25
30
1094x580x129

Silent MCFS 300T2

3,1
4,2
580
220 (50)
1/2"
DN25
36
1294x580x129

ПРИМІТКА:

Охолодження:

- температура повітря на вході +27 °С згідно з сухим термометром
- температура води 7 °С на вході / 12 °С на виході

Нагрівання:

- температура повітря на вході +20 °С
- температура води 60 °С на вході / 50 °С на виході



*у брошурі представлені найпопулярніші моделі категорій. За повним асортиментом звертайтеся до Вашого менеджера.

ДИЗАЙНЕРСЬКІ ФАНКОЙЛИ СЕРІЯ GLASS

Тиха та елегантна заміна радіаторам. Чудово забезпечує як охолодження, так і опалення у квартирах, котеджах та готелях, де висота стелі не дозволяє встановити каналний фанкойл.



ОСНОВНІ ПЕРЕВАГИ:

- Підлоговий фанкойл
- Скляна зовнішня панель
- Сенсорний екран панелі керування
- Надтонкий корпус
- Низький рівень шуму
- Низьке енергоспоживання

Параметри

Холодопродуктивність повна, кВт
Теплопродуктивність, кВт
Витрата повітря, м³/год
Напруга живлення, В (Гц)
Діаметри підключення води, дюйми
Діаметри підключення дренажу, мм
Габарити, мм

Glass MCFG 090T2	Glass MCFG 180T2	Glass MCFG 250T2	Glass MCFG 300T2	Glass MCFG 380T2
1	1,9	2,5	3,5	4,35
1,35	2,5	3,35	4,3	5,2
160	320	460	580	650
220 (50)	220 (50)	220 (50)	220 (50)	220 (50)
3/4"	3/4"	3/4"	3/4"	3/4"
DN16	DN16	DN16	DN16	DN16
694x701x131	895x701x131	1095x701x131	1294x580x129	1495x701x131

ПРИМІТКА:

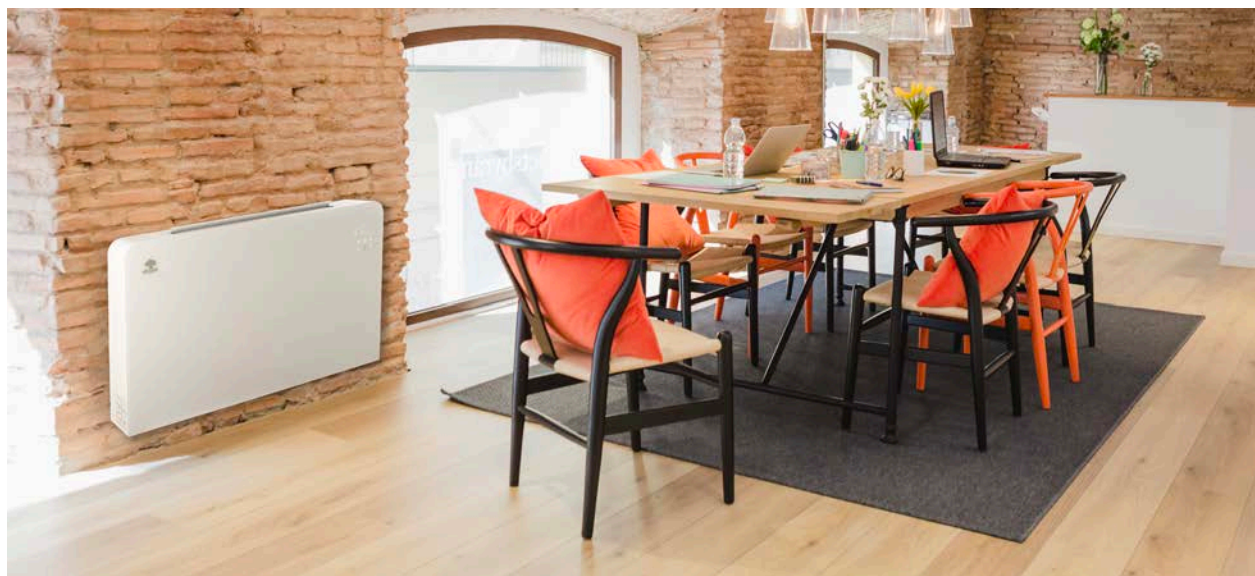
Охолодження:

- температура повітря на вході +27 °С згідно з сухим термометром
- температура води 7 °С на вході / 12 °С на виході

Нагрівання:

- температура повітря на вході +20 °С
- температура води 60 °С на вході / 50 °С на виході

ПЕРЕДНЯ ПАНЕЛЬ МОЖЕ БУТИ ВИКОНАНА В ІНДИВІДУАЛЬНОМУ ДИЗАЙНІ



*у брошури представлені найпопулярніші моделі категорій. За повним асортиментом звертайтеся до Вашого менеджера.

КАСЕТНІ ФАНКОЙЛИ СЕРІЯ МСФК

Касетний фанкойл підходить для приміщень із висотою стелі від 3,5 м. Встановлюється в офісних приміщеннях великої площі для охолодження та обігріву, коли вимоги до рівня шуму не такі високі, як у помешканнях.

ОСНОВНІ ПЕРЕВАГИ:

- Касетний чотирьопоточний фанкойл
- Сучасний дизайн
- Високий рівень комфорту
- Вбудований дренажний насос
- Можливість підмішування свіжого повітря
- Збільшена площа теплообміну
- Інфрачервоний пульт дистанційного керування



Параметри	МСФК 03Т2	МСФК 04Т2	МСФК 05Т2	МСФК 06Т2	МСФК 08Т2	МСФК 10Т2	МСФК 12Т2	МСФК 14Т2
Холодопродуктивність повна, кВт	2,71	3,62	4,51	5,41	7,21	9,02	10,81	12,61
Теплопродуктивність, кВт	4,07	5,42	6,77	8,12	10,81	13,51	16,21	18,90
Витрата повітря, м³/год	510	680	850	1020	1360	1700	2040	2380
Напруга живлення, В (Гц)	220 (50)	220 (50)	220 (50)	220 (50)	220 (50)	220 (50)	220 (50)	220 (50)
Діаметри підключення води, дюйми	3/4"	3/4"	3/4"	3/4"	3/4"	3/4"	3/4"	3/4"
Діаметри підключення дренажу, мм	DN20	DN20	DN20	DN20	DN20	DN20	DN20	DN20
Вага, кг	27	27	28	34	35	37	38	38
Габарити, мм		650×650×318		950×950×295		950×950×335		

ПРИМІТКА:

Охолодження:

- температура повітря на вході +27 °С згідно з сухим термометром
- температура води 7 °С на вході / 12 °С на виході

Нагрівання:

- температура повітря на вході +21 °С
- температура води 60 °С на вході / 50 °С на виході

Пульт керування ►



*у брошурі представлені найпопулярніші моделі категорій. За повним асортиментом звертайтеся до Вашого менеджера.

КАСЕТНІ ФАНКОЙЛИ

СЕРІЯ TL



Встановлюють в офісних приміщеннях з висотою стелі від 3,5 м. Підходить для охолодження та опалення великих площ, де вимоги до рівня шуму нижчі від житла.

ОСНОВНІ ПЕРЕВАГИ:

- Касетний чотирипоточний фанкойл
- Простий у керуванні
- Широкий діапазон регулювання
- Вбудований дренажний насос
- Можливість підмішування свіжого повітря
- Шестишвидкісний електродвигун вентилятора з 3-ма попередньо встановленими швидкостями
- Фільтр, що можна зняти та помити

ТЕХНІЧНІ ХАРАКТЕРИСТИКИ (2-ТРУБНІ)

Параметри	TL 0.2T	TL 1.2T	TL 2.2T	TL 3.2T	TL 4.2T	TL 5.2T	TL 6.2T
Холодопродуктивність повна, кВт	1,92	2,64	4,26	4,93	6,08	9,39	10,93
Теплопродуктивність, кВт	3,46	4,39	7,19	8,25	10,21	15,43	18,45
Витрата повітря, м³/год	610	520	710	880	1140	1500	1820
Напруга живлення, В (Гц)	220 (50)	220 (50)	220 (50)	220 (50)	220 (50)	220 (50)	220 (50)
Діаметри підключення води, дюйми	1/2"	1/2"	1/2"	1/2"	1/2"	1/2"	1/2"
Діаметри підключення дренажу, мм	DN14	DN14	DN14	DN14	DN14	DN14	DN14
Вага, кг	25	25	27	27	42	45	45
Габарити, мм			599x599x337			880x880x388	

ТЕХНІЧНІ ХАРАКТЕРИСТИКИ (4-ТРУБНІ)

Параметри	TL 0.4T	TL 1.4T	TL 2.4T	TL 2.6T	TL 3.4T	TL 3.6T	TL 4.4T	TL 5.4T	TL 5.6T	TL 6.4T	TL 6.6T
Холодопродуктивність повна, кВт	2,27	2,66	3,27	3,86	3,72	4,44	6,26	7,59	8,65	8,72	10,03
Теплопродуктивність, кВт	2,29	2,54	3,14	2,48	3,60	2,80	6,93	8,34	6,44	9,64	7,36
Витрата повітря, м³/год	610	520	710	710	880	880	1140	1500	1500	1820	1730
Напруга живлення, В (Гц)	220 (50)	220 (50)	220 (50)	220 (50)	220 (50)	220 (50)	220 (50)	220 (50)	220 (50)	220 (50)	220 (50)
Діаметри підключення води, дюйми	1/2"	1/2"	1/2"	1/2"	1/2"	1/2"	1/2" (3/4"-холод)	1/2" (3/4"-холод)	1/2" (3/4"-холод)	1/2" (3/4"-холод)	1/2" (3/4"-холод)
Діаметри підключення дренажу, мм	DN14	DN14	DN14	DN14	DN14	DN14	DN14	DN14	DN14	DN14	DN14
Вага, кг	27	27	27	27	27	27	45	45	45	45	45
Габарити, мм					599x599x337				880x880x388		

ПРИМІТКА:

Охолодження:

- температура повітря на вході +27 °C згідно з сухим термометром
- температура води 7 °C на вході / 12 °C на виході

Нагрівання:

- температура повітря на вході +20 °C
- температура води 60 °C на вході / 50 °C на виході

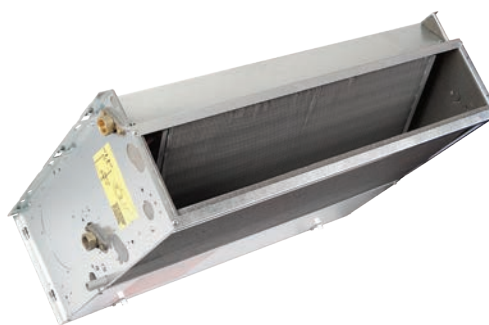


← Пульт керування



*у брошури представлені найпопулярніші моделі категорій. За повним асортиментом звертайтеся до Вашого менеджера.

НИЗЬКОНАПІРНІ КАНАЛЬНІ ФАНКОЙЛИ СЕРІЯ SEC



Канальний фанкойл SEC - універсальний фанкойл, що призначений для прихованого монтажу, як у житловій, так і в комерційній нерухомості. Підходить для помешкань, офісних і навчальних приміщень, торговельних центрів.

ОСНОВНІ ПЕРЕВАГИ:

- Канальний низьконапірний фанкойл
- Може встановлюватись вертикально та горизонтально
- Індивідуальні рішення для монтажу
- Шестишвидкісний електродвигун вентилятора з 3-ма попередньо встановленими швидкостями
- Сталевий оцинкований корпус
- Тихий відцентровий вентилятор

ТЕХНІЧНІ ХАРАКТЕРИСТИКИ (2-ТРУБНІ)

З трьохрядним теплообмінником

Параметри	SEC 1.3-2T	SEC 2.3-2T	SEC 3.3-2T	SEC 4.3-2T	SEC 5.3-2T	SEC 6.3-2T	SEC 7.3-2T	SEC 8.3-2T	SEC 9.3-2T
Холодопродуктивність повна, кВт	1,08	1,66	2,53	3,04	3,86	4,32	5,4	6,14	7,09
Теплопродуктивність, кВт	1,83	2,63	3,78	4,6	5,81	6,59	8,1	10,13	12,03
Витрата повітря, м³/год	220	295	385	485	650	760	925	1200	1500
Напруга живлення, В (Гц)	220 (50)	220 (50)	220 (50)	220 (50)	220 (50)	220 (50)	220 (50)	220 (50)	220 (50)
Діаметри підключення води, дюйми	1/2"	1/2"	1/2"	1/2"	1/2"	1/2"	1/2"	1/2"	1/2"
Діаметри підключення дренажу, мм	DN15	DN15	DN15	DN15	DN15	DN15	DN15	DN15	DN15
Вага, кг	10,6	11,8	15,3	16,3	19,6	20,5	24,2	27,1	27,3
Габарити, мм	374x511x218	474x511x218	689x511x218		904x511x218		1119x511x218	1119x511x248	

З чотирьохрядним теплообмінником

Параметри	SEC 1.4-2T	SEC 2.4-2T	SEC 3.4-2T	SEC 4.4-2T	SEC 5.4-2T	SEC 6.4-2T	SEC 7.4-2T	SEC 8.4-2T	SEC 9.4-2T
Холодопродуктивність повна, кВт	1,30	1,92	2,72	3,31	4,34	5,06	5,90	6,85	8,02
Теплопродуктивність, кВт	2,00	2,83	3,96	4,86	6,21	7,62	8,65	11,00	13,18
Витрата повітря, м³/год	220	295	385	485	650	760	925	1200	1500
Напруга живлення, В (Гц)	220 (50)	220 (50)	220 (50)	220 (50)	220 (50)	220 (50)	220 (50)	220 (50)	220 (50)
Діаметри підключення води, дюйми	1/2"	1/2"	1/2"	1/2"	1/2"	1/2"	1/2"	1/2"	1/2"
Діаметри підключення дренажу, мм	DN15	DN15	DN15	DN15	DN15	DN15	DN15	DN15	DN15
Вага, кг	11,1	12,6	16,3	17,3	20,8	21,8	25,7	28,6	28,8
Габарити, мм	374x511x218	474x511x218	689x511x218		904x511x218		1119x511x218	1119x511x248	

ТЕХНІЧНІ ХАРАКТЕРИСТИКИ (4-ТРУБНІ)

З трьохрядним основним та однорядним додатковим теплообмінниками

Параметри	SEC 1.3-4T	SEC 2.3-4T	SEC 3.3-4T	SEC 4.3-4T	SEC 5.3-4T	SEC 6.3-4T	SEC 7.3-4T	SEC 8.3-4T	SEC 9.3-4T
Холодопродуктивність повна, кВт	1,08	1,66	2,53	3,04	3,86	4,32	5,40	6,14	7,09
Теплопродуктивність, кВт	0,77	1,14	1,71	2,00	2,57	2,86	3,61	4,08	4,69
Витрата повітря, м³/год	220	295	385	485	650	760	925	1200	1500
Напруга живлення, В (Гц)	220 (50)	220 (50)	220 (50)	220 (50)	220 (50)	220 (50)	220 (50)	220 (50)	220 (50)
Діаметри підключення води, дюйми	1/2"	1/2"	1/2"	1/2"	1/2"	1/2"	1/2"	1/2"	1/2"
Діаметри підключення дренажу, мм	DN15	DN15	DN15	DN15	DN15	DN15	DN15	DN15	DN15
Вага, кг	11,3	12,6	16,5	17,5	21,1	22	26	28,9	29,1
Габарити, мм	374x511x218	474x511x218	689x511x218		904x511x218		1119x511x218	1119x511x248	

*у брошурі представлені найпопулярніші моделі категорій. За повним асортиментом звертайтеся до Вашого менеджера.

З трьохрядним основним та двохрядним додатковим теплообмінниками

Параметри	SEC 1.3-4T/2R	SEC 2.3-4T/2R	SEC 3.3-4T/2R	SEC 4. 3-4T/2R	SEC 5.3-4T/2R	SEC 6.3-4T/2R	SEC 7.3-4T/2R	SEC 8.3-4T/2R	SEC 9. 3-4T/2R
Холодопродуктивність повна, кВт	1,08	1,66	2,53	3,04	3,86	4,32	5,40	6,14	7,09
Теплопродуктивність, кВт	1,44	2	2,76	3,26	4,52	5,06	6,32	7,58	8,81
Витрата повітря, м ³ /год	220	295	385	485	650	760	925	1200	1500
Напруга живлення, В (Гц)	220 (50)	220 (50)	220 (50)	220 (50)	220 (50)	220 (50)	220 (50)	220 (50)	220 (50)
Діаметри підключення води, дюйми	1/2"	1/2"	1/2"	1/2"	1/2"	1/2"	1/2"	1/2"	1/2"
Діаметри підключення дренажу, мм	DN15	DN15	DN15	DN15	DN15	DN15	DN15	DN15	DN15
Вага, кг	11,8	13,2	17,2	18,2	22	22,9	27,1	30,0	30,2
Габарити, мм	374x511x218	474x511x218	689x511x218		904x511x218		1119x511x218	1119x511x248	

З чотирьохрядним основним та однорядним додатковим теплообмінниками

Параметри	SEC 1.4-4T	SEC 2.4-4T	SEC 3.4-4T	SEC 4.4-4T	SEC 5.4-4T	SEC 6.4-4T	SEC 7.4-4T	SEC 8.4-4T	SEC 9.4-4T
Холодопродуктивність повна, кВт	1,3	1,96	2,84	3,42	4,40	5,17	5,95	6,83	7,91
Теплопродуктивність, кВт	0,77	1,14	1,71	2,00	2,57	2,86	3,61	4,08	4,69
Витрата повітря, м ³ /год	220	295	385	485	650	760	925	1200	1500
Напруга живлення, В (Гц)	220 (50)	220 (50)	220 (50)	220 (50)	220 (50)	220 (50)	220 (50)	220 (50)	220 (50)
Діаметри підключення води, дюйми	1/2"	1/2"	1/2"	1/2"	1/2"	1/2"	1/2"	1/2"	1/2"
Діаметри підключення дренажу, мм	DN15	DN15	DN15	DN15	DN15	DN15	DN15	DN15	DN15
Вага, кг	11,8	13,4	17,5	18,5	22,3	23,3	27,5	30,4	30,6
Габарити, мм	374x511x218	474x511x218	689x511x218		904x511x218		1119x511x218	1119x511x248	

ПРИМІТКА:

Охолодження:

- температура повітря на вході +27 °С згідно з сухим термометром
- температура води 7 °С на вході / 12 °С на виході

Нагрівання:

- температура повітря на вході +20 °С
- температура води 60 °С на вході / 50 °С на виході

МОЖЛИВЕ КОРПУСНЕ ВИКОНАННЯ



*у брошурі представлені найпопулярніші моделі категорій. За повним асортиментом звертайтеся до Вашого менеджера.

НИЗЬКОНАПІРНІ КАНАЛЬНІ ФАНКОЙЛИ СЕРІЯ МСFC



Канальний фанкойл призначений для прихованого монтажу в житловій та в комерційній нерухомості. Дозволяє здійснити рівномірну подачу повітря в приміщення через решітки. Підходить для помешкань, офісних і навчальних приміщень, торговельних центрів.

ОСНОВНІ ПЕРЕВАГИ:

- Канальний низьконапірний фанкойл
- Широкий спектр аксесуарів
- Статичний тиск до 50 Па
- Можливість очистки повітря, що забирається з приміщення
- Високоєфективний теплообмінник
- Тонкий і компактний дизайн

Параметри	МСFC 2	МСFC 3	МСFC 4	МСFC 5	МСFC 6	МСFC 7	МСFC 8	МСFC 10	МСFC 12	МСFC 14
Холодопродуктивність повна, кВт	2,21	3,20	4,15	5,0	5,95	6,6	8,1	9,1	11,25	13,0
Теплопродуктивність, кВт	3,9	5,2	6,5	7,87	9,8	10,9	13,57	14,9	19,8	22,1
Витрата повітря, м³/год	340	510	680	850	1020	1170	1360	1700	2040	2380
Напруга живлення, В (Гц)	220 (50)	220 (50)	220 (50)	220 (50)	220 (50)	220 (50)	220 (50)	220 (50)	220 (50)	220 (50)
Діаметри підключення води, дюйми	3/4"	3/4"	3/4"	3/4"	3/4"	3/4"	3/4"	3/4"	3/4"	3/4"
Діаметри підключення дренажу, мм	DN20	DN20	DN20	DN20	DN20	DN20	DN20	DN20	DN20	DN20
Вага, кг	11,4	13	15,5	16,5	18,4	19,5	25	27,4	32	35
Габарити, мм	670x470x230	805x470x230	905x470x230	965x470x230	1060x470x230	1205x470x230	1485x470x230	1530x470x230	1785x470x230	1785x470x230

ПРИМІТКА:

Охолодження:

- температура повітря на вході +27 °С згідно з сухим термометром
- температура води 7 °С на вході / 12 °С на виході

Нагрівання:

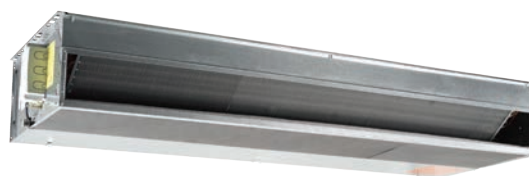
- температура повітря на вході +21 °С
- температура води 60 °С на вході / 50 °С на виході



*у брошурі представлені найпопулярніші моделі категорій. За повним асортиментом звертайтеся до Вашого менеджера.

СЕРЕДНЬОНАПІРНІ КАНАЛЬНІ ФАНКОЙЛИ

СЕРІЯ HPL



Канальний середньонапірний фанкойл призначений для прихованого монтажу в комерційній нерухомості за умови подачі повітря через довгі повітроводи. Підходить для помешкань, офісних і навчальних приміщень, торговельних центрів.

ОСНОВНІ ПЕРЕВАГИ:

- Канальний середньонапірний фанкойл
- Високий рівень комфорту
- Широкий робочий діапазон
- Статичний тиск до 80 Па
- Сталевий оцинкований корпус
- Високоєфективний мідний теплообмінник
- Статично і динамічно збалансований вентилятор для максимально тихої роботи

ТЕХНІЧНІ ХАРАКТЕРИСТИКИ (2-ТРУБНІ)

З трьохрядним теплообмінником

Параметри	HPL 1.3-2T	HPL 2.3-2T	HPL 3.3-2T	HPL 4.3-2T	HPL 5.3-2T	HPL 6.3-2T	HPL 7.3-2T
Холодопродуктивність повна, кВт	3,18	4,85	6,56	7,37	7,83	9,32	9,77
Теплопродуктивність, кВт	5,12	7,99	10,77	12,52	12,96	14,64	15,87
Витрата повітря, м³/год	535	860	1115	1340	1375	1635	1810
Напруга живлення, В (Гц)	220 (50)	220 (50)	220 (50)	220 (50)	220 (50)	220 (50)	220 (50)
Діаметри підключення води, дюйми	1/2"	1/2"	1/2"	1/2"	1/2"	1/2"	1/2"
Діаметри підключення дренажу, мм	DN15	DN15	DN15	DN15	DN15	DN15	DN15
Вага, кг	18,5	24,5	26,5	27,9	38,4	47,2	47,4
Габарити, мм	689x511x248	904x511x248	1119x511x248	1119x511x248	1334x511x248	1549x511x248	1549x511x248

З чотирьохрядним теплообмінником

Параметри	HPL 1.4-2T	HPL 2.4-2T	HPL 3.4-2T	HPL 4.4-2T	HPL 5.4-2T	HPL 6.4-2T	HPL 7.4-2T
Холодопродуктивність повна, кВт	3,66	5,89	7,53	8,11	8,70	10,37	11,09
Теплопродуктивність, кВт	5,56	8,92	11,33	13,23	13,68	16,40	17,87
Витрата повітря, м³/год	535	860	1115	1340	1375	1635	1810
Напруга живлення, В (Гц)	220 (50)	220 (50)	220 (50)	220 (50)	220 (50)	220 (50)	220 (50)
Діаметри підключення води, дюйми	1/2"	1/2"	1/2"	1/2"	1/2"	1/2"	1/2"
Діаметри підключення дренажу, мм	DN15	DN15	DN15	DN15	DN15	DN15	DN15
Вага, кг	19,5	26,7	27,9	29,0	39,8	48,9	49,1
Габарити, мм	689x511x248	904x511x248	1119x511x248	1119x511x248	1334x511x248	1549x511x248	1549x511x248

ТЕХНІЧНІ ХАРАКТЕРИСТИКИ (4-ТРУБНІ)

З трьохрядним основним та однорядним додатковим теплообмінниками

Параметри	HPL 1.3-4T	HPL 2.3-4T	HPL 3.3-4T	HPL 4.3-4T	HPL 5.3-4T	HPL 6.3-4T	HPL 7.3-4T
Холодопродуктивність повна, кВт	3,18	4,85	6,56	7,37	7,93	9,32	9,77
Теплопродуктивність, кВт	2,15	3,17	4,19	4,71	4,99	5,99	6,39
Витрата повітря, м³/год	535	860	1115	1340	1375	1635	1810
Напруга живлення, В (Гц)	220 (50)	220 (50)	220 (50)	220 (50)	220 (50)	220 (50)	220 (50)
Діаметри підключення води, дюйми	1/2"	1/2"	1/2"	1/2"	1/2"	1/2"	1/2"
Діаметри підключення дренажу, мм	DN15	DN15	DN15	DN15	DN15	DN15	DN15
Вага, кг	19,7	26,9	28,3	29,7	40,3	49,5	49,7
Габарити, мм	689x511x248	904x511x248	1119x511x248	1119x511x248	1334x511x248	1549x511x248	1549x511x248

*у брошурі представлені найпопулярніші моделі категорій. За повним асортиментом звертайтеся до Вашого менеджера.

З трьохрядним основним та двохранним додатковим теплообмінниками

Параметри	HPL 1.3-4T/2R	HPL 2.3-4T/2R	HPL 3.3-4T/2R	HPL 4.3-4T/2R
Холодопродуктивність повна, кВт	3,18	4,85	6,56	7,37
Теплопродуктивність, кВт	3,50	5,50	7,20	8,16
Витрата повітря, м³/год	535	860	1115	1340
Напруга живлення, В (Гц)	220 (50)	220 (50)	220 (50)	220 (50)
Діаметри підключення води, дюйми	1/2"	1/2"	1/2"	1/2"
Діаметри підключення дренажу, мм	DN15	DN15	DN15	DN15
Вага, кг	20,4	27,8	29,4	30,8
Габарити, мм	689x511x248	904x511x248	1119x511x248	1119x511x248

З чотирьохрядним основним та однорядним додатковим теплообмінниками

Параметри	HPL 1.4-4T	HPL 2.4-4T	HPL 3.4-4T	HPL 4.4-4T	HPL 5.4-4T	HPL 6.4-4T	HPL 7.4-4T
Холодопродуктивність повна, кВт	3,66	5,89	7,53	8,11	8,70	10,37	11,09
Теплопродуктивність, кВт	2,15	3,17	4,19	4,71	4,99	5,99	6,39
Витрата повітря, м³/год	535	860	1115	1340	1375	1635	1810
Напруга живлення, В (Гц)	220 (50)	220 (50)	220 (50)	220 (50)	220 (50)	220 (50)	220 (50)
Діаметри підключення води, дюйми	1/2"	1/2"	1/2"	1/2"	1/2"	1/2"	1/2"
Діаметри підключення дренажу, мм	DN15	DN15	DN15	DN15	DN15	DN15	DN15
Вага, кг	20,7	28,2	29,7	30,8	41,7	51,2	51,4
Габарити, мм	689x511x248	904x511x248	1119x511x248	1119x511x248	1334x511x248	1549x511x248	1549x511x248

ПРИМІТКА:

Охолодження:

- температура повітря на вході +27 °С згідно з сухим термометром
- температура води 7 °С на вході / 12 °С на виході

Нагрівання:

- температура повітря на вході +20 °С
- температура води 60 °С на вході / 50 °С на виході



*у брошурі представлені найпопулярніші моделі категорій. За повним асортиментом звертайтеся до Вашого менеджера.

ВИСОКОНАПІРНІ КАНАЛЬНІ ФАНКОЙЛИ СЕРІЯ MCFC HP



Канальний високонапірний фанкойл призначений для прихованого монтажу в комерційній нерухомості та подолання значного опору повітроводів. Підходить для офісних і навчальних приміщень, торговельних центрів.

ОСНОВНІ ПЕРЕВАГИ:

- Канальний високонапірний фанкойл
- Високий рівень комфорту завдяки точному регулюванню
- Статичний тиск до 180 Па
- Можливість підключення мережі повітроводів
- Високоєфективний теплообмінник
- Сталевий оцинкований корпус
- Синтетичний фільтр, що можна мити

ТЕХНІЧНІ ХАРАКТЕРИСТИКИ

Параметри	MCFC HP 08	MCFC HP 10	MCFC HP 12	MCFC HP 16	MCFC HP 20	MCFC HP 25	MCFC HP 36
Холодопродуктивність повна, кВт	9,38	11,26	14,31	18,40	21,81	27,42	40,90
Теплопродуктивність, кВт	14,26	17,28	22,29	27,79	32,44	42,70	63,70
Витрата повітря, м³/год	1460	1715	2195	2820	3335	4200	6200
Напруга живлення, В (Гц)	220 (50)	220 (50)	220 (50)	220 (50)	220 (50)	220 (50)	220 (50)
Діаметри підключення води, дюйми	1"	1"	1"	1"	1"	1 1/2"	1 1/2"
Діаметри підключення дренажу, мм	DN25	DN25	DN25	DN25	DN25	DN25	DN25
Вага, кг	40	40	46	53	64	80	108
Габарити, мм	860x770x430	860x770x430	960x770x430	1110x770x430	1260x770x430	1560x770x430	2010x770x430

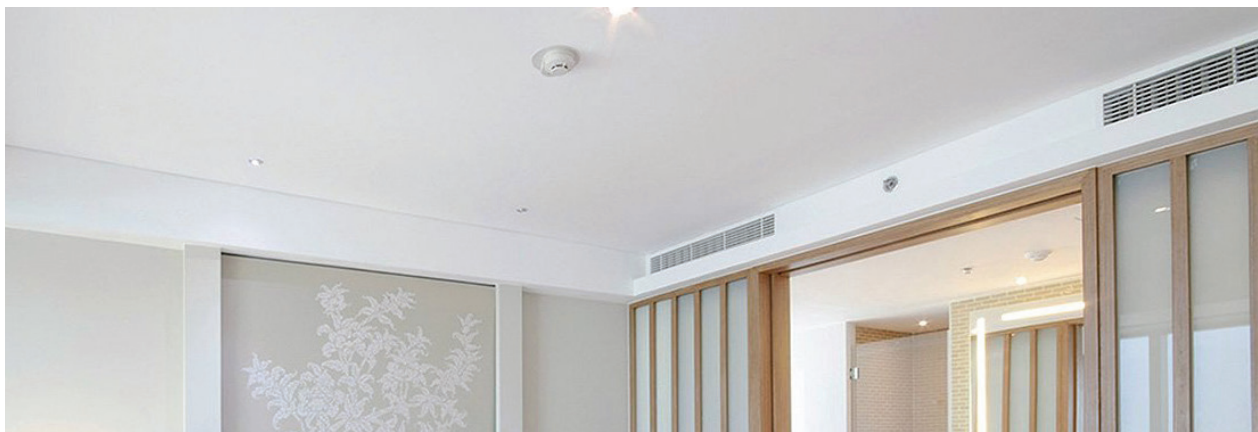
ПРИМІТКА:

Охолодження:

- температура повітря на вході +27 °С згідно з сухим термометром
- температура води 7 °С на вході / 12 °С на виході

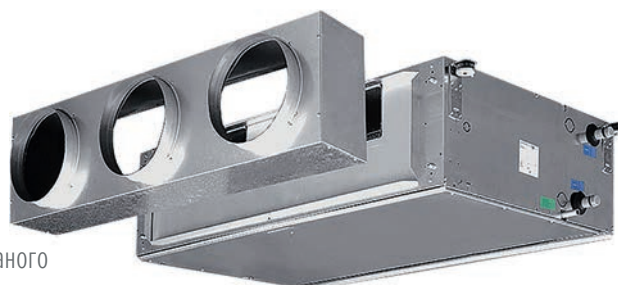
Нагрівання:

- температура повітря на вході +21 °С
- температура води 60 °С на вході / 50 °С на виході



*у брошури представлені найпопулярніші моделі категорій. За повним асортиментом звертайтеся до Вашого менеджера.

ВИСОКОНАПІРНІ КАНАЛЬНІ ФАНКОЙЛИ СЕРІЯ DFCL



Канальний високонапірний фанкойл призначений для прихованого монтажу в комерційній нерухомості, де необхідна подача повітря крізь повітроводи зі значним опором. Підходить для офісних і навчальних приміщень, торговельних центрів.

ОСНОВНІ ПЕРЕВАГИ:

- Канальний високонапірний фанкойл
- Статичний тиск до 150 Па
- Можливість підключення мережі повітропроводів
- Сталевий оцинкований корпус
- Змінний поліпропіленовий пористий тканинний фільтр
- Статично і динамічно збалансований вентилятор для максимально тихої роботи

ТЕХНІЧНІ ХАРАКТЕРИСТИКИ (2-ТРУБНІ)

Параметри	DFCL 1.3-2T	DFCL 2.3-2T	DFCL 3.3-2T	DFCL 4.3-2T	DFCL 5.3-2T	DFCL 1.4-2T	DFCL 2.4-2T	DFCL 3.4-2T	DFCL 4.4-2T	DFCL 5.4-2T
Холодопродуктивність повна, кВт	6,23	8,51	10,08	12,85	17,09	7,505	10,21	12,42	15,67	20,73
Теплопродуктивність, кВт	12,33	16,44	19,10	24,01	31,42	14,2	18,71	22,36	27,91	36,49
Витрата повітря, м³/год	1925	2510	2790	3400	4400	1835	2360	2745	3340	4330
Напруга живлення, В (Гц)	220 (50)	220 (50)	220 (50)	220 (50)	220 (50)	220 (50)	220 (50)	220 (50)	220 (50)	220 (50)
Діаметри підключення води, дюйми	3/4"	1"	1"	1 1/4"	1 1/4"	3/4"	1"	1"	1 1/4"	1 1/4"
Вага, кг	45	46	54	75	85	47	48	56	78	88
Рядність теплообмінника			3					4		

Параметри	DFCL 6.4-2T	DFCL 6.6-2T	DFCL 7.4-2T	DFCL 7.6-2T
Холодопродуктивність повна, кВт	26,20	32,52	34,27	43,11
Теплопродуктивність, кВт	46,21	53,27	63,38	73,68
Витрата повітря, м³/год	5200	5170	7480	7435
Напруга живлення, В (Гц)	220 (50)	220 (50)	220 (50)	220 (50)
Діаметри підключення води, дюйми	1 1/4"	1 1/4"	1 1/4"	1 1/4"
Вага, кг	124	130	140	148
Габарити, мм	1535x1100x488	1535x1100x488	1535x1100x588	1535x1100x588
Рядність теплообмінника	4	6	4	6

ТЕХНІЧНІ ХАРАКТЕРИСТИКИ (4-ТРУБНІ)

Параметри	DFCL 1.3-4T	DFCL 2.3-4T	DFCL 3.3-4T	DFCL 4.3-4T	DFCL 5.3-4T	DFCL 1.4-4T	DFCL 2.4-4T	DFCL 3.4-4T	DFCL 4.4-4T	DFCL 5.4-4T
Холодопродуктивність повна, кВт	6,09	8,26	10,00	12,73	16,95	7,366	10,04	12,30	15,54	20,56
Теплопродуктивність, кВт	4,97	6,41	7,61	9,91	12,72	4,89	6,30	7,55	9,84	12,62
Витрата повітря, м³/год	1835	2360	2745	3340	4330	1775	2285	2700	3295	4265
Напруга живлення, В (Гц)	220 (50)	220 (50)	220 (50)	220 (50)	220 (50)	220 (50)	220 (50)	220 (50)	220 (50)	220 (50)
Діаметри підключення води, дюйми	3/4" (3/4")	1" (3/4")	1" (3/4")	1 1/4" (1")	1 1/4" (1")	3/4" (3/4")	1" (3/4")	1" (3/4")	1 1/4" (1")	1 1/4" (1")
Вага, кг	48	50	58	80	90	50	51	60	83	94
Габарити, мм	1133x698x310	1133x698x310	1133x698x360	1445x853x360	1445x853x435	1133x698x310	1133x698x310	1133x698x360	1445x853x360	1445x853x435
Рядність теплообмінника			3/1					4/1		

*у брошурі представлені найпопулярніші моделі категорій. За повним асортиментом звертайтеся до Вашого менеджера.

Параметри	DFCL 1.3-4T/2R	DFCL 2.3-4T/2R	DFCL 3.3-4T/2R	DFCL 4.3-4T/2R	DFCL 5.3-4T/2R	DFCL 1.4-4T/2R	DFCL 2.4-4T/2R	DFCL 3.4-4T/2R	DFCL 4.4-4T/2R	DFCL 5.4-4T/2R
Холодопродуктивність повна, кВт	5,98	8,13	9,92	12,67	16,84	7,188	9,81	12,17	15,39	20,29
Теплопродуктивність, кВт	10,28	13,62	16,16	20,83	26,31	10,00	13,27	15,97	20,56	25,95
Витрата повітря, м³/год	1775	2285	2700	3295	4265	1695	2190	2645	3230	4170
Напруга живлення, В (Гц)	220 (50)	220 (50)	220 (50)	220 (50)	220 (50)	220 (50)	220 (50)	220 (50)	220 (50)	220 (50)
Діаметри підключення води, дюйми	3/4" (3/4")	1" (3/4")	1" (3/4")	1 1/4" (1")	1 1/4" (1")	3/4" (3/4")	1" (3/4")	1" (3/4")	1 1/4" (1")	1 1/4" (1")
Вага, кг	50	52	60	83	94	51	53	62	86	98
Габарити, мм	1133x698x310	1133x698x310	1133x698x360	1445x853x360	1445x853x435	1133x698x310	1133x698x310	1133x698x360	1445x853x360	1445x853x435
Рядність теплообмінника			3/2					4/2		

Параметри	DFCL 6.4-4T/2R	DFCL 6.6-4T/2R	DFCL 7.4-4T/2R	DFCL 7.6-4T/2R
Холодопродуктивність повна, кВт	26,10	32,39	34,15	42,89
Тепло продуктивність, кВт	30,15	30,07	40,65	40,45
Витрата повітря, м³/год	5150	5125	7410	7335
Напруга живлення, В (Гц)	220 (50)	220 (50)	220 (50)	220 (50)
Діаметри підключення води, дюйми	1 1/4" (1")	1 1/4" (1")	1 1/4" (1")	1 1/4" (1")
Вага, кг	134	140	152	160
Габарити, мм	1535x1100x488	1535x1100x488	1535x1100x588	1535x1100x588
Рядність теплообмінника	4/2	6/2	4/2	6/2

ПРИМІТКА:

Охолодження:

- температура повітря на вході +27 °С згідно з сухим термометром
- температура води 7 °С на вході / 12 °С на виході

Нагрівання:

- температура повітря на вході +20 °С
- температура води 60 °С на вході / 50 °С на виході



*у брошури представлені найпопулярніші моделі категорій. За повним асортиментом звертайтеся до Вашого менеджера.

АВТОМАТИКА





Настінний терморегулятор
TRF-B2

ОСНОВНІ ПЕРЕВАГИ:

- Програмований режим
- Робота на холод, тепло і вентилявання
- Керування вентилятором (3 швидкості + Auto)



Настінний терморегулятор
ORB Fan

ДОДАТКОВІ МОЖЛИВОСТІ:

- MODBUS (опція)
- Wi-Fi (опція)
- Індивідуальний дизайн передньої панелі

ТЕХНІЧНІ ХАРАКТЕРИСТИКИ

- Регулювання температури від +5 до +35 °C
- Споживана потужність: < 3 Вт
- Електроживлення: AC95~240V 50~60Гц



*у брошури представлені найпопулярніші моделі категорій. За повним асортиментом звертайтеся до Вашого менеджера.



Електротермічний сервопривід для клапана

ТЕХНІЧНІ ХАРАКТЕРИСТИКИ

- Максимальна температура теплоносія: +110 °С
- Споживана потужність: < 3 Вт
- Електроживлення: АС95~240V 50~60 Гц
- Час реагування: відкриття 75 с, закриття 180 с
- Підключення клапану: М30х1,5



Насос для відведення конденсату MICRODAM

ОСНОВНІ ПЕРЕВАГИ:

- Захист від перегріву
- Надійна робота
- Компактний, малогабаритний
- Низький рівень шуму
- Низьке енергоспоживання

ТЕХНІЧНІ ХАРАКТЕРИСТИКИ

Висота підйому	0 м	4 м	6 м	8 м
MD1010PM -8M	16л/год	9л/год	6л/год	4л/год
Електроживлення	220~240V 50Гц			
Споживання	12 Вт			
Подача	максимум 2 м			
Робочий діапазон температур	0 °С ~ 50 °С			



Триходовий латунний клапан для фанкойла

ТЕХНІЧНІ ХАРАКТЕРИСТИКИ

- Максимальна робоча температура: +100 °С
- KVS: 1/2" 1,7; 3/4" 2,8
- Хід штока: 2,5 мм
- Номінальний тиск: 16 бар
- Матеріал корпусу: латунь



Насос для відведення конденсату MICRODAM

ОСНОВНІ ПЕРЕВАГИ:

- Захист від перегріву
- Надійна робота
- Настінний монтаж
- Низький рівень шуму
- Низьке енергоспоживання

ТЕХНІЧНІ ХАРАКТЕРИСТИКИ

Висота підйому	0 м	4 м	6 м	8 м
MD1010PM -8M	20л/год	10 л/год	8 л/год	7 л/год
Електроживлення	220~240V 50Гц			
Споживання	15.7 Вт			
Подача	максимум 2 м			
Робочий діапазон температур	0 °С ~ 50 °С			



MYCOND LIMITED
GB, Percy Street,5
Suite 1, W1T 1DG,
FITZROVIA, LONDON, ENGLAND,
United Kingdom (Great Britain)

+44 203 769 6600
www.mycond.co.uk
info@mycond.co.uk